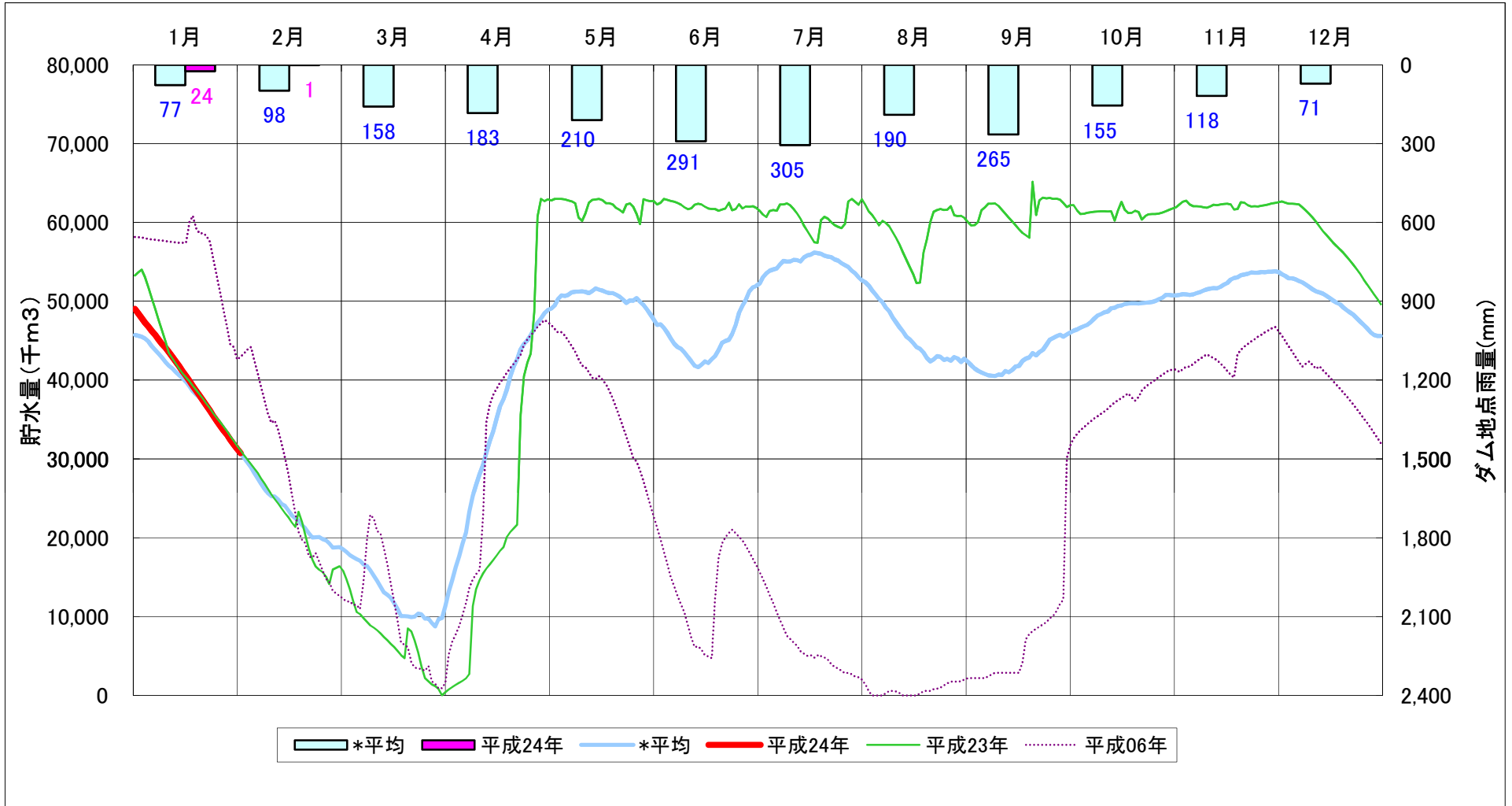


# 牧尾ダムの貯水量曲線

平成24年2月2日

有効貯水量: 68,000千m<sup>3</sup>



■ \*平均   
 ■ 平成24年   
 — \*平均   
 — 平成24年   
 — 平成23年   
 ⋯ 平成06年

\*平均: 昭和37年1月から平成23年12月