

協会だより

公益財団法人 愛知・豊川用水振興協会

〒460-0001 名古屋市中区三の丸二丁目 6-1

愛知県三の丸庁舎 8 階

TEL (052) 961-8985

FAX (052) 961-9255



AICHI, TOYOGAWA, YOSUI
SHINKO KYOKAI

平成 26 年 7 月 15 日発行 VOL. 3

理事長あいさつ

このたび 6 月 30 日付で当協会の理事長に就任いたしました。

甚だ微力ではございますが、一意専心職務に努力いたす所存であります。

さて、東海地方の天候が気になるところですが、6 月 4 日に梅雨入りしたものの、月末までにまとまった雨は降らず、牧尾ダムと豊川用水で節水が行われました。その後、台風 8 号による降雨等で水源の貯水量と河川流量に一定の回復があったことから、節水は 7 月 11 日に解除されました。

名古屋地方気象台発表の『向こう 3 か月の天候の見通し』によれば、7 月の降水量は「平年並みか多い」と見込まれるものの、8 月と 9 月は「ほぼ平年並み」とされ、今後の水源状況を注視していく必要があります。

当協会は、愛知県の農業用水、水道用水、工業用水を供給する幹線水路等施設の管理業務を支援しながら、蓄積した水管理に関する技術を活用して、水資源の有効利用のための情報提供、水路機能を確保するための技術支援及び地震時の初動活動支援等の事業を行っております。

昨年度は、公益財団法人に移行後最初の事業年度でありました。今後、公益目的事業の着実な推進と協会の安定運営に一層努めて参らなければならないと考えております。

また、去る 7 月 1 日には事務所を愛知県白壁庁舎から愛知県三の丸庁舎に移転し、職員一同気持ちを新たにしているところであります。

引き続き、皆様の格別のご支援をお願い申し上げます。



溝田 大助

協会の概要

1. 目的

木曽川水系、豊川水系及び矢作川水系における愛知県の農業用水、水道用水及び工業用水を供給する幹線水路等施設の配水操作、維持管理及び調査研究業務を通じて得た水管理に関する技術を活用することにより、用水の適正利用に関する広報啓発及び用水の安定供給を確保するための事業を行い、地域社会の健全な発展に寄与することを目的とする。

2. 事業

(1) 目的を達成するため、次の公益目的事業を行う。

- ①多目的用水施設の操作維持管理に関する事業
- ②多目的用水施設の水管理技術の蓄積に関する事業
- ③多目的用水施設の管理技術講習会等に関する事業

- ④多目的用水施設の設計・管理技術支援等に関する事業
 - ⑤地震時の初動活動支援に関する事業
 - ⑥用水の適正利用のための広報啓発に関する事業
 - ⑦その他この法人の目的を達成するために必要な事業
- (2) 公益目的事業の推進に資するため、次の収益事業を行う。
- ①管理図書充実支援に関する事業
 - ②水路上部有蓋化箇所の利活用事業に関する事業
 - ③会議運営に関する事業
 - ④その他公益目的事業の推進に資する事業

3. 協会の組織等

(1) 機構

①評議員会

理事及び監事の選任・解任、常勤理事の報酬等額、貸借対照表及び正味財産増減計算書の承認の他、法令や定款で定められた事項を決議する。

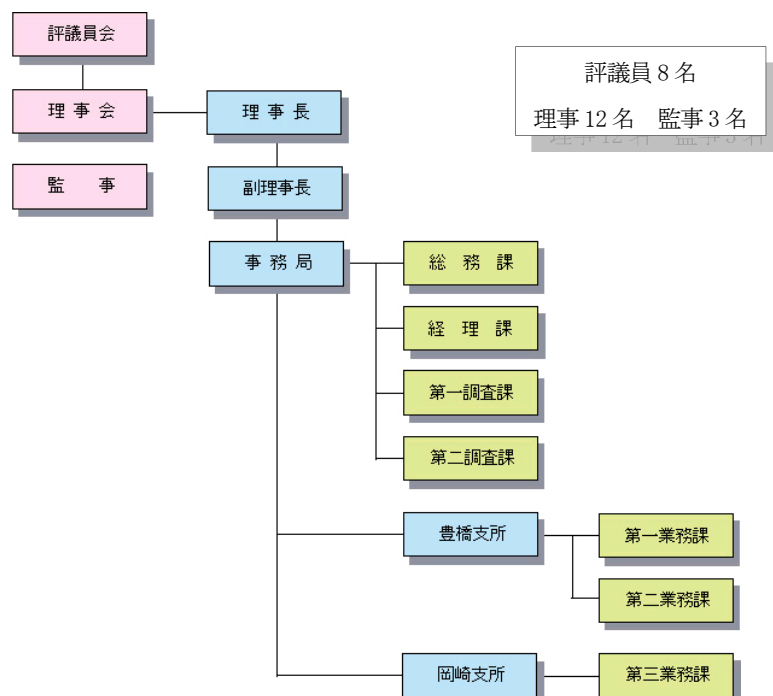
②理事会

業務執行の決定、理事の職務の監督、代表理事・業務執行理事の選定・解職、事業計画及び収支予算の承認の他、法令や定款で定められた事項を決議する。

③監事

協会の業務及び財産の状況、並びに理事の職務の執行を監査し、監査報告書を作成する。必要がある場合には評議員会・理事会で報告する。

(2) 組織



平成 25 年度事業報告及び平成 25 年度決算

平成 26 年 6 月 10 日に平成 26 年度第 1 回理事会が開催され、平成 25 年度事業報告と決算の承認を受けました。

平成 26 年 6 月 30 日に平成 26 年度定時評議員会が開催され、事業報告を行うとともに、決算書類の承認を受けました。また、評議員 2 名、理事 4 名の補欠選任が行われました。

○平成 25 年度事業の概要

1. 事業の実施状況

1.1. 公益目的事業

(1) 多目的用水施設の操作維持管理

豊川用水及び矢作川用水における多目的用水施設の配水操作及び維持管理を通年実施

(2) 管理技術の蓄積

講習会用テキスト及び水路システムと水管理を理解するためのテキストを作成

(3) 管理技術講習会

水路システムの管理方法等についての講習会を開催 (4 回)

(4) 設計・管理技術支援

現場における問題解決のための技術支援を愛知用水等に対して実施 (3 回)

(5) 地震時の初動活動支援

- ・水路周辺居住者で構成する地震防災モニターに対して定期講習を実施 (1 回)
- ・同モニターによる豊川用水施設の巡視及び施設管理者への状況報告を実施
(平成 25 年 8 月 3 日 新城市、豊橋市で震度 4 の地震発生時)

(6) 水資源の適正利用のための広報啓発活動

①水資源の有効活用のための情報提供

- ・ダム貯水量や気象予報などの情報をホームページ「あいとよネット」に掲載 (毎月)
- ・広報誌「協会だより」の発行 (2 回)

②県民に対して水の適正利用を広報啓発

- ・「あいちの農業用水展」の開催 (平成 25 年 7 月 30 日～8 月 11 日 西尾市岩瀬文庫)

③羽布ダム竣工 50 周年関連事業

- ・「農と水のふれあいひろば」の開催 (平成 25 年 11 月 17 日 羽布ダム)
- ・「羽布ダム竣工 50 周年記念誌」の製作

1.2. 収益事業

(1) 豊川用水二期受託事業管理図書作成

(2) 愛知用水水路上に市町が整備した公園等の維持管理

(3) 愛知県農林水産部総合評価審査委員会運営補助

(4) 豊川総合用水地区設計施工支援補助

2. 理事会等の開催

- (1) 監事監査 平成 25 年 5 月 17 日 平成 24 年度決算等
 (2) 理事会
 ①第 1 回 平成 25 年 5 月 24 日 平成 24 年度事業報告及び決算等
 ②第 2 回 平成 26 年 3 月 11 日 平成 26 年度事業計画及び予算等

○平成 25 年度決算

平成 25 年度期末の貸借対照表は、次のとおりです。

貸 借 対 照 表

(平成 26 年 3 月 31 日 現在)

(単位:千円)

科 目	金 額	科 目	金 額
I 資産の部	364,886	II 負債の部	39,644
1 流動資産	130,272	1 流動負債	34,042
現金預金	75,835	未払金	27,300
未収金	52,280	預り金	463
前払金	258	賞与引当金	6,279
貯蔵品	1,899	2 固定負債	5,602
2 固定資産	234,614	退職給付引当金	2,540
基本財産	68,000	預り負担金	3,062
特定資産	82,384	III 正味財産の部	325,242
その他固定資産	84,230	1 指定正味財産	40,000
		2 一般正味財産	285,242
		期首残高	283,974
		当期利益	1,268
資産合計	364,886	負債及び正味財産合計	364,886

平成 26 年度予算

平成 26 年 3 月 11 日に平成 25 年度第 2 回理事会が開催され、平成 26 年度の事業計画と予算が決議されました。また、平成 26 年 3 月 25 日に平成 25 年度臨時評議員会が開催され、事業計画と予算について、承認を受けました。

平成 26 年度予算 (経常費用)

(千円)

公益目的事業 会計	収益事業 会計	法人 会計	合計
226,700	62,200	1,700	290,600

木曽川、豊川、矢作川水系のダム貯水率

平成 26 年 7 月 15 日現在のダム貯水率は、次表のとおりです。

当協会のホームページにおいて、以下の情報を掲載していますので、ご覧下さい。

★ダム貯水量曲線 [月 2 回更新]

★水源の状況と天候の見通し(3 か月予報) [月 1 回更新]

「あいとよネット」で検索
[\(http://www.aitoyo.or.jp/\)](http://www.aitoyo.or.jp/)

H26. 7. 15

水 源	利水容量 (千m3)	貯 水 量 (千m3)	平年貯水率 (%)	貯水率 (%)	平年差 (%)	備 考
木曽川水系						
牧尾ダム	68,000	62,072	82.0	91.3	9	やや多い
阿木川ダム	22,000	22,000	92.1	100.0	8	やや多い
味噌川ダム	31,000	29,362	97.8	94.7	-3	やや少ない
岩屋ダム	61,900	61,900	96.6	100.0	3	やや多い
豊川水系						
宇連ダム	28,420	15,063	84.0	53.0	-31	少ない
豊川用水全体	51,820	35,382	88.8	68.3	-21	少ない
矢作川水系						
矢作ダム	50,000	42,200	82.6	84.4	2	平年並
羽布ダム	18,461	17,506	82.5	94.8	12	多い

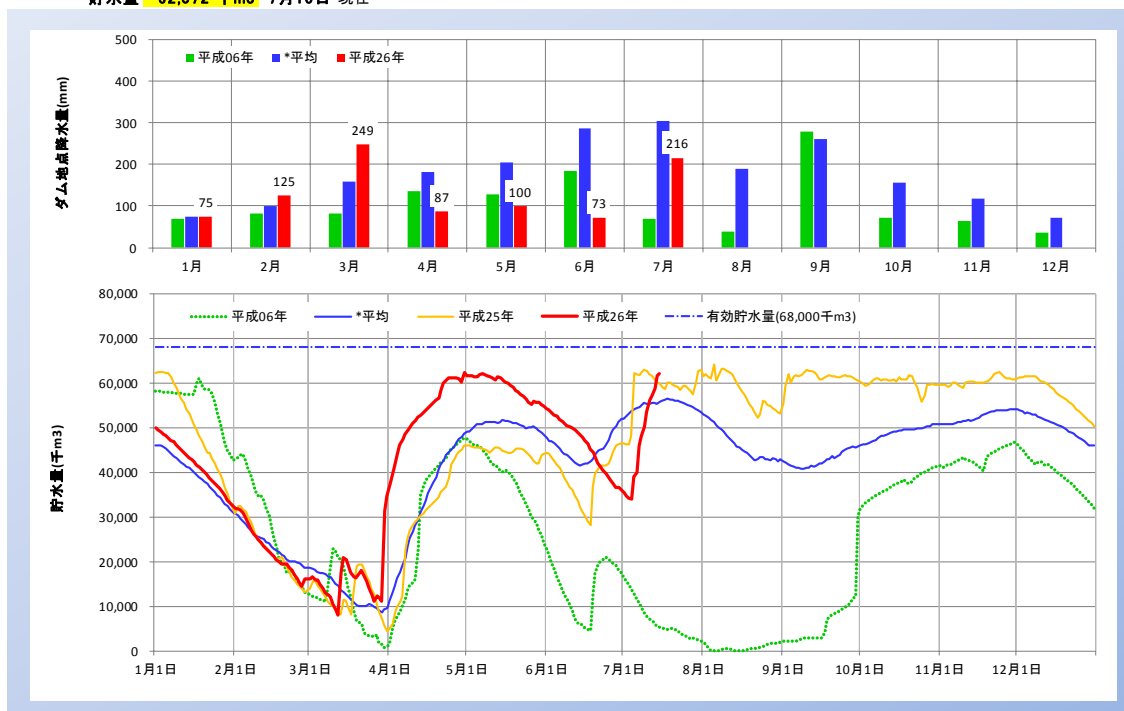
注) 貯水率は、当日の24時(木曽川・豊川)または9時(矢作川)の値

貯水量曲線は、ホームページに別途掲載

<http://www.aitoyo.or.jp/tyosui.html>

牧尾ダムの貯水量曲線

貯水量 **62,072 千m3** 7月15日 現在

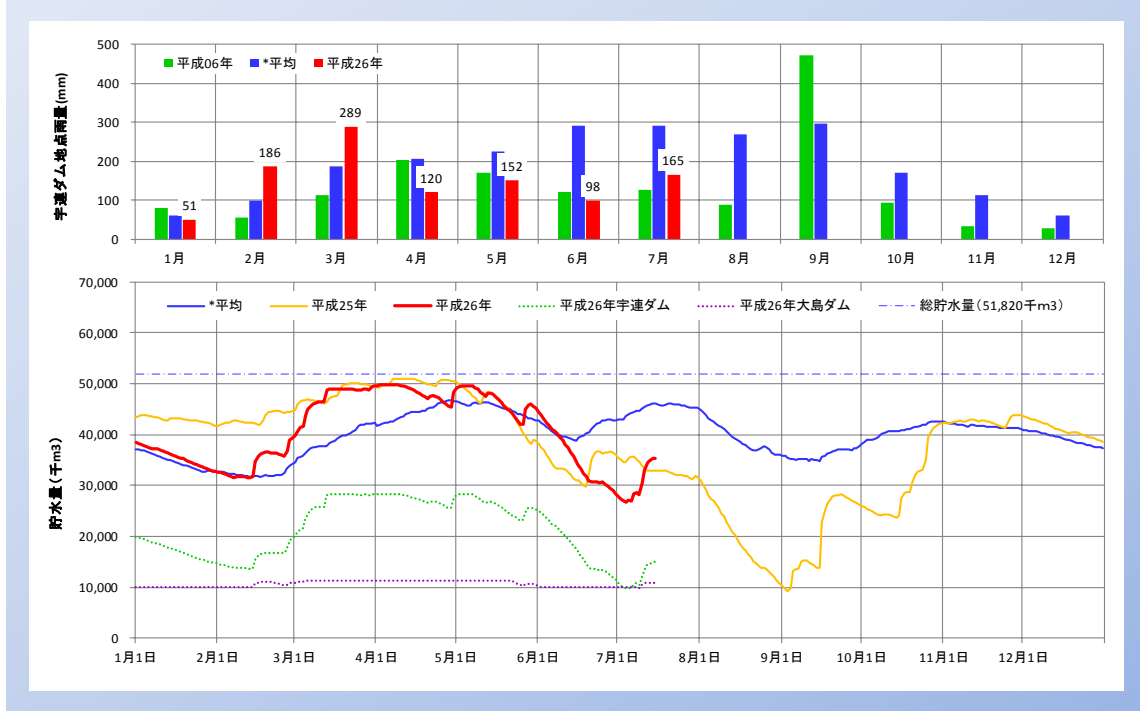


*平均: 昭和37年1月から平成25年12月

(データ提供: 独立行政法人水資源機構愛知用水総合管理所 URL <http://www.water.go.jp/chubu/aityosui/>)

豊川用水全体の貯水量曲線

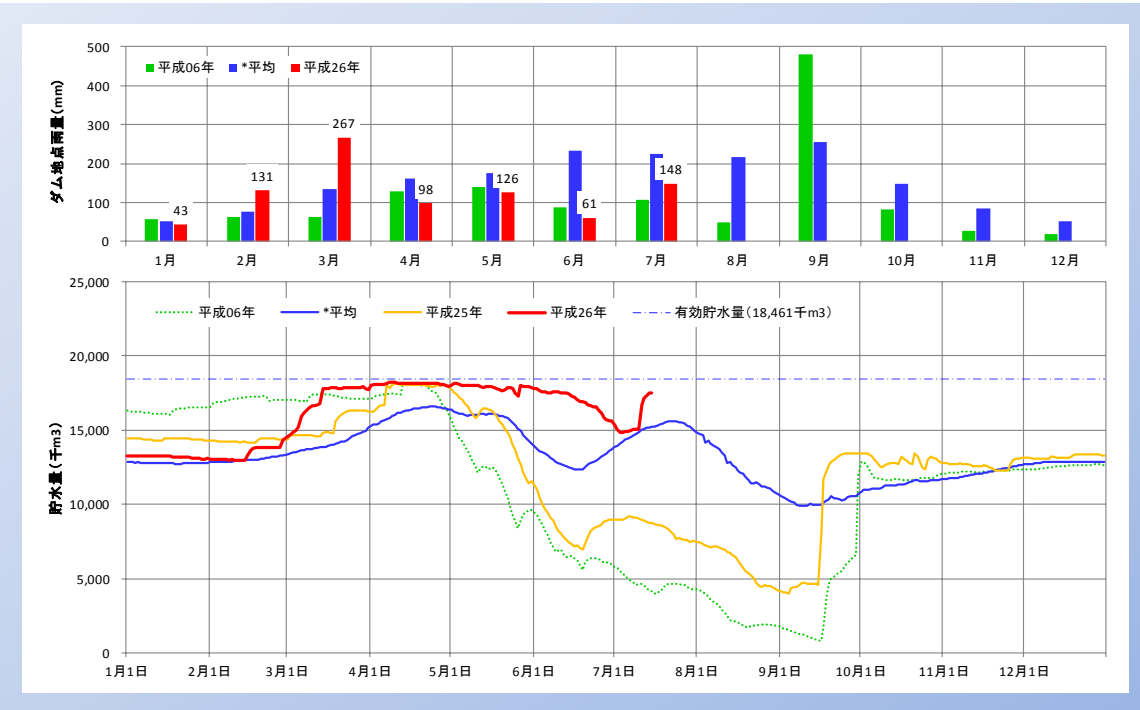
貯水量 **35,382 千m³** 7月15日 現在



*平均: 平成14年4月から平成25年12月 (雨量は昭和43年4月から平成25年12月)
 (データ提供: 独立行政法人水資源機構豊川用水総合事業部 URL <http://www.water.go.jp/chubu/toyokawa/>)

羽布ダムの貯水量曲線

貯水量 **17,506 千m³** 7月15日 現在



*平均: 昭和39年1月から平成25年12月
 (データ提供: 愛知県西三河農林水産事務所用水管理課)