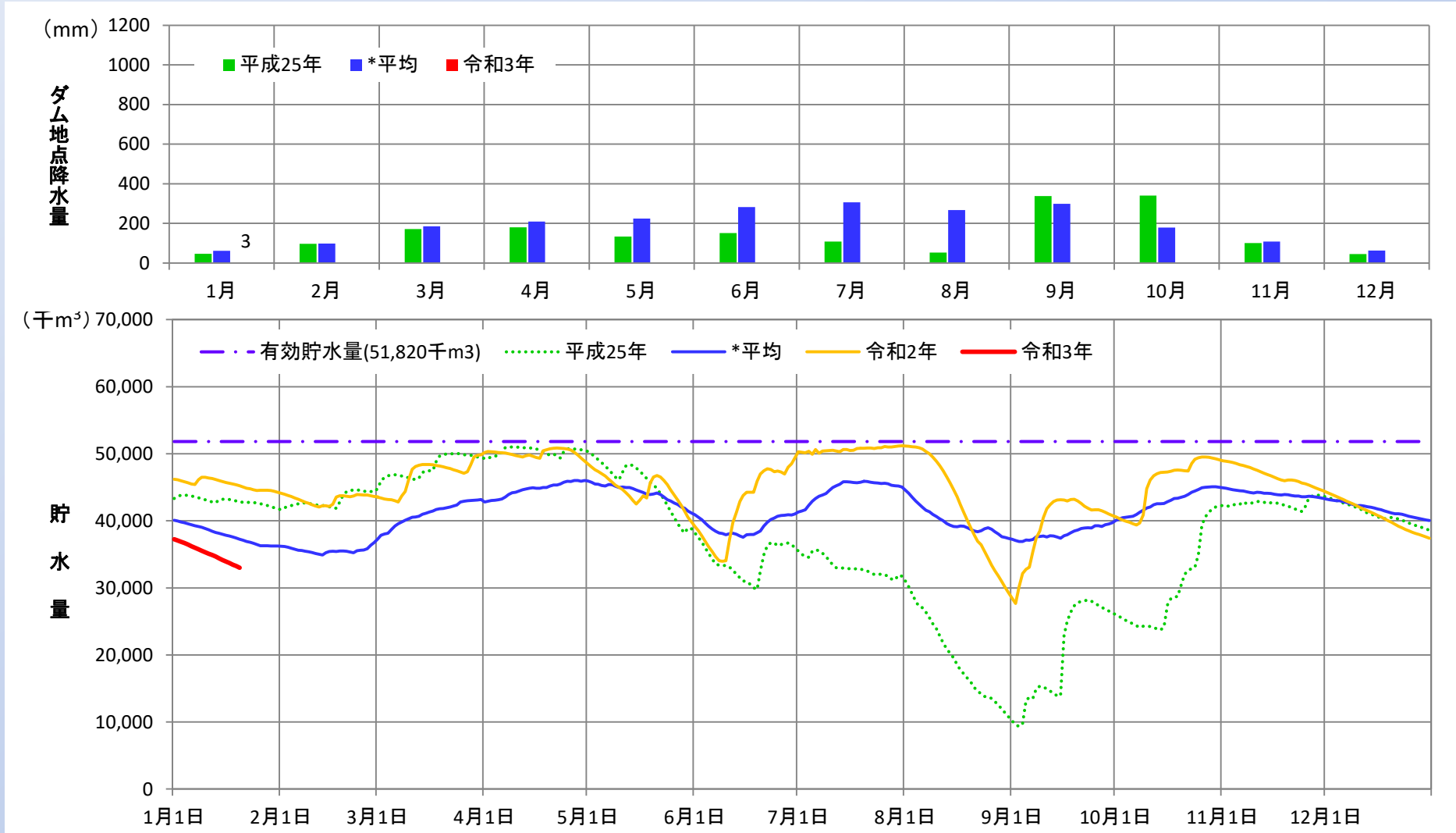


豊川用水全体の貯水量曲線

貯水量 **33,016 千m³** 1月20日 現在



*平均: 平成14年4月から令和2年12月(雨量は昭和43年4月から令和2年12月)
 (データ提供: 独立行政法人水資源機構豊川用水総合事業部URL <https://www.water.go.jp/chubu/toyokawa/>)