

水源の状況と天候の見通し (10月～12月)

1	東海地方の天候（9月）	1
2	ダム地点の降水量（9月）	1
3	水源の状況と天候の見通し	2
	（1）水源の状況	2
	（2）東海地方の3か月予報（10月～12月）	4

令和3年10月5日

（公財）愛知・豊川用水振興協会

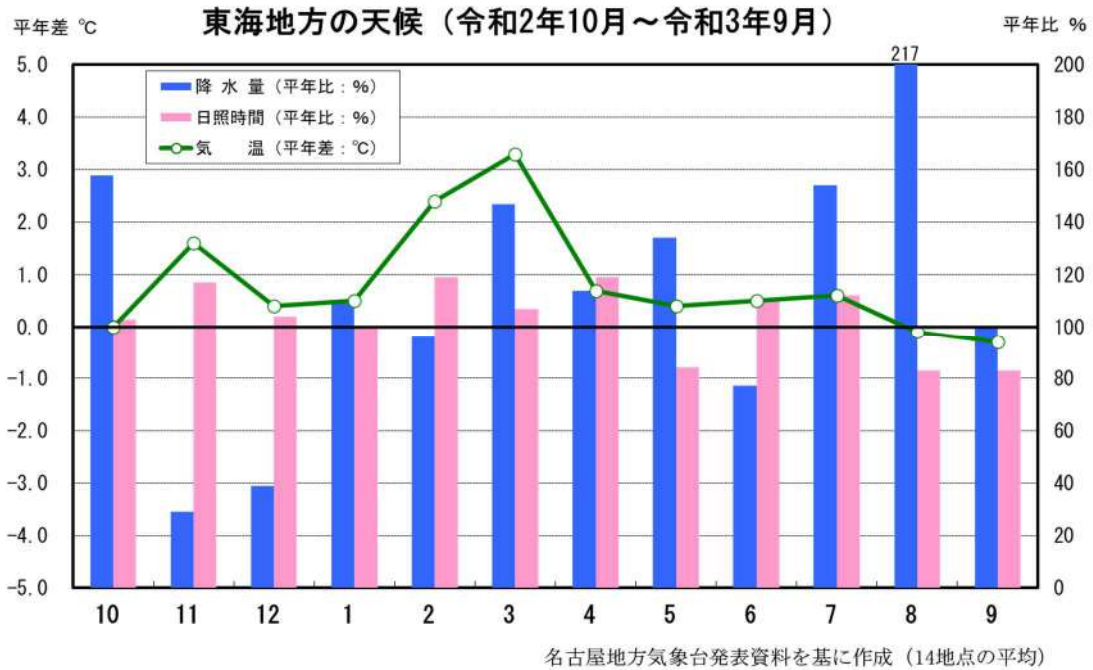
(<https://www.aitoyo.or.jp/>)

1 東海地方の天候(9月)

上旬から中旬にかけては、低気圧や台風、前線、湿った空気の影響で曇りや雨の日が多くなりました。このため、月間日照時間は平年に比べ少なくなりました。下旬は高気圧に覆われて晴れた日が多くなりました。

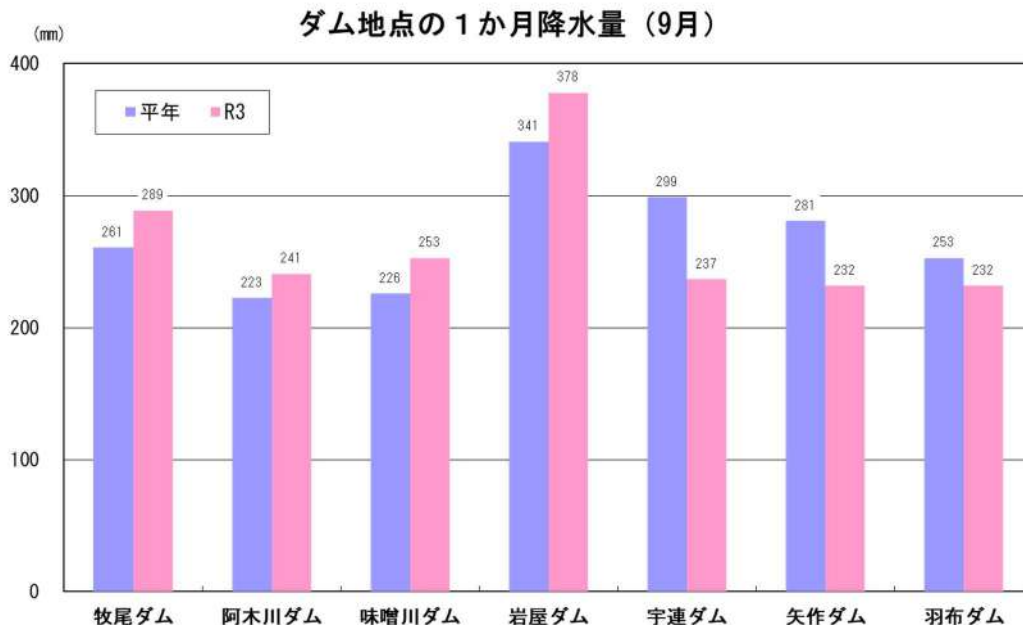
月平均気温は「平年並」、月降水量は「平年並」、月間日照時間は「少ない」となりました。

(名古屋地方気象台 令和3年10月4日発表資料を基に作成)



2 ダム地点の降水量(9月)

ダム地点の1か月の降水量は、7地点の平均で平年比99%となりました。



3 水源の状況と天候の見通し

(1)水源の状況

令和3年9月30日現在のダム貯水率は、次表のとおりです。
当協会のホームページにおいて、以下の情報を掲載していますので、ご覧下さい。

「あいとよネット」で検索
(<https://www.aitoyo.or.jp/>)

★ダム貯水量曲線

★水源の状況と天候の見通し(3か月予報) [月1回更新]

木曾川、豊川、矢作川水系のダム貯水率

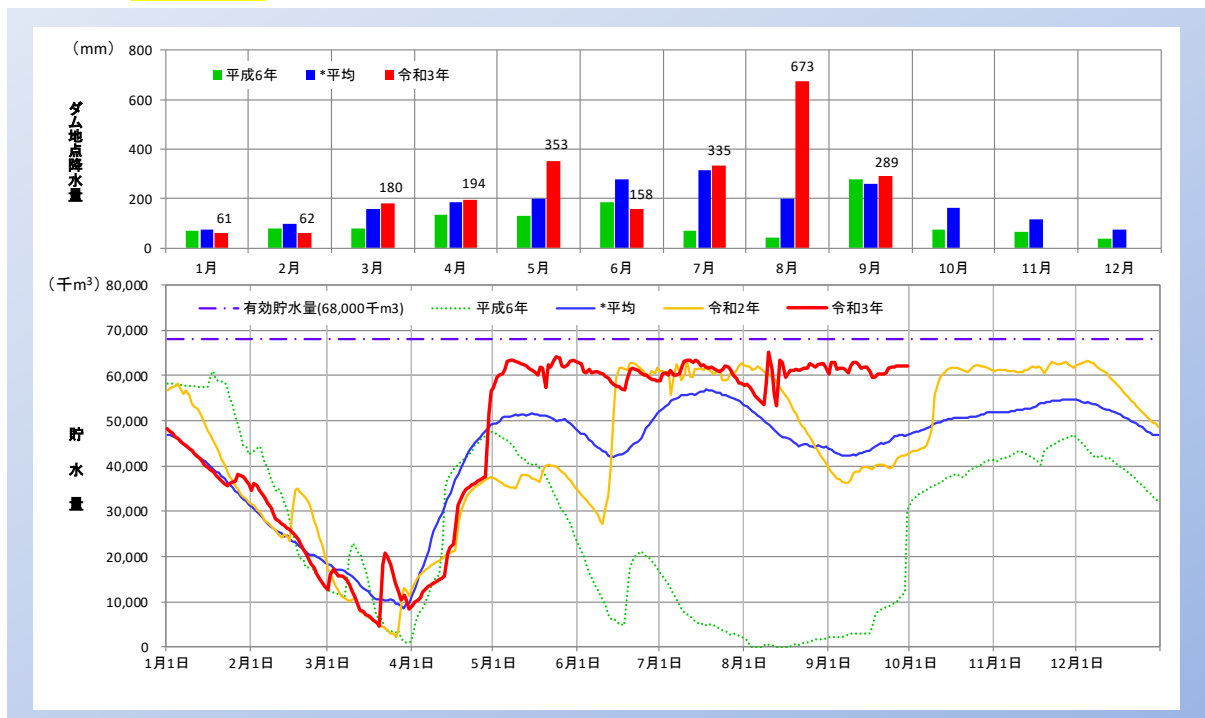
R3. 9. 30

水 源	利水容量 (千m3)	貯 水 量 (千m3)	貯水率 (%)	平年貯水率 (%)	平年との差 (%)
木曾川水系					
牧尾ダム	68,000	62,047	91.2	68.9	+ 22.3
阿木川ダム	22,000	22,000	100.0	91.8	+ 8.3
味噌川ダム	31,000	31,000	100.0	96.1	+ 3.9
岩屋ダム	61,900	61,900	100.0	90.1	+ 9.9
豊川水系					
宇連ダム	28,420	27,524	96.8	70.9	+ 25.9
豊川用水全体	51,820	50,460	97.4	76.7	+ 20.7
矢作川水系					
矢作ダム	50,000	32,000	64.0	59.7	+ 4.3
羽布ダム	18,461	12,393	67.1	60.3	+ 6.9

注) 貯水率は、当日の24時(木曾川・豊川)または9時(矢作川)の値
貯水量曲線は、ホームページ水源状況、ダム貯水量曲線に掲載

牧尾ダムの貯水量曲線

貯水量 **62,047 千m3** 9月30日 現在

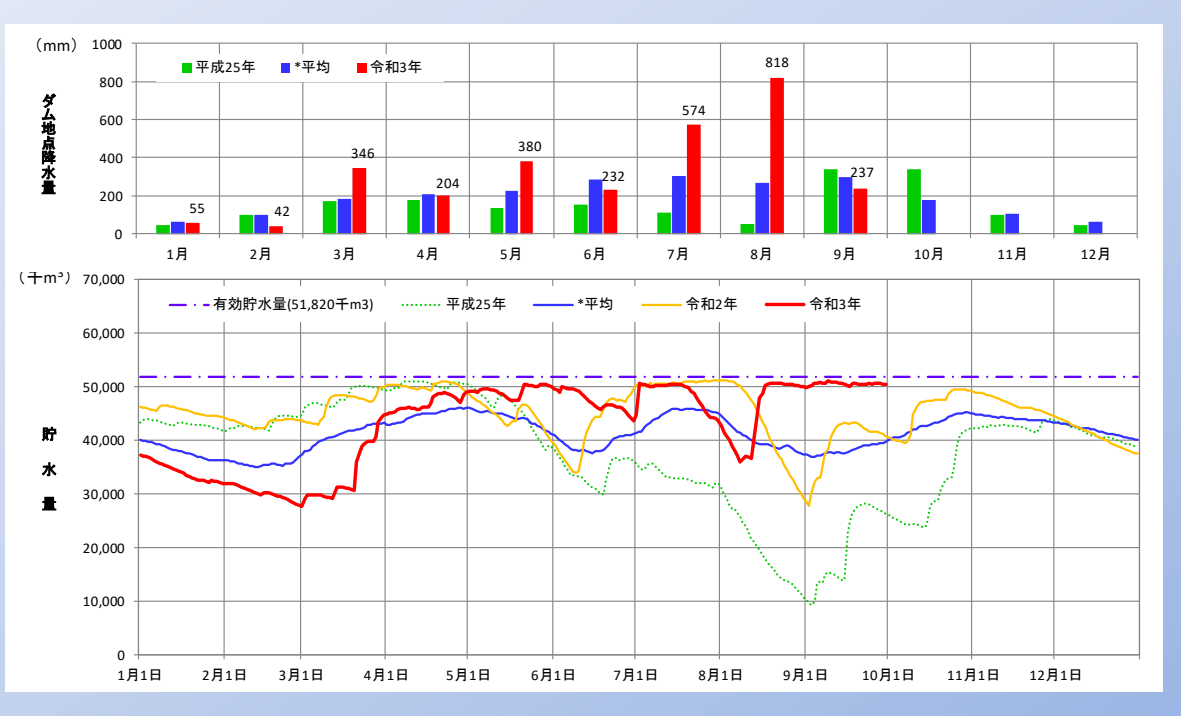


*平均: 昭和37年1月から令和2年12月

(データ提供: 独立行政法人水資源機構愛知用水総合管理所 URL <https://www.water.go.jp/chubu/aityosui/>)

豊川用水全体の貯水量曲線

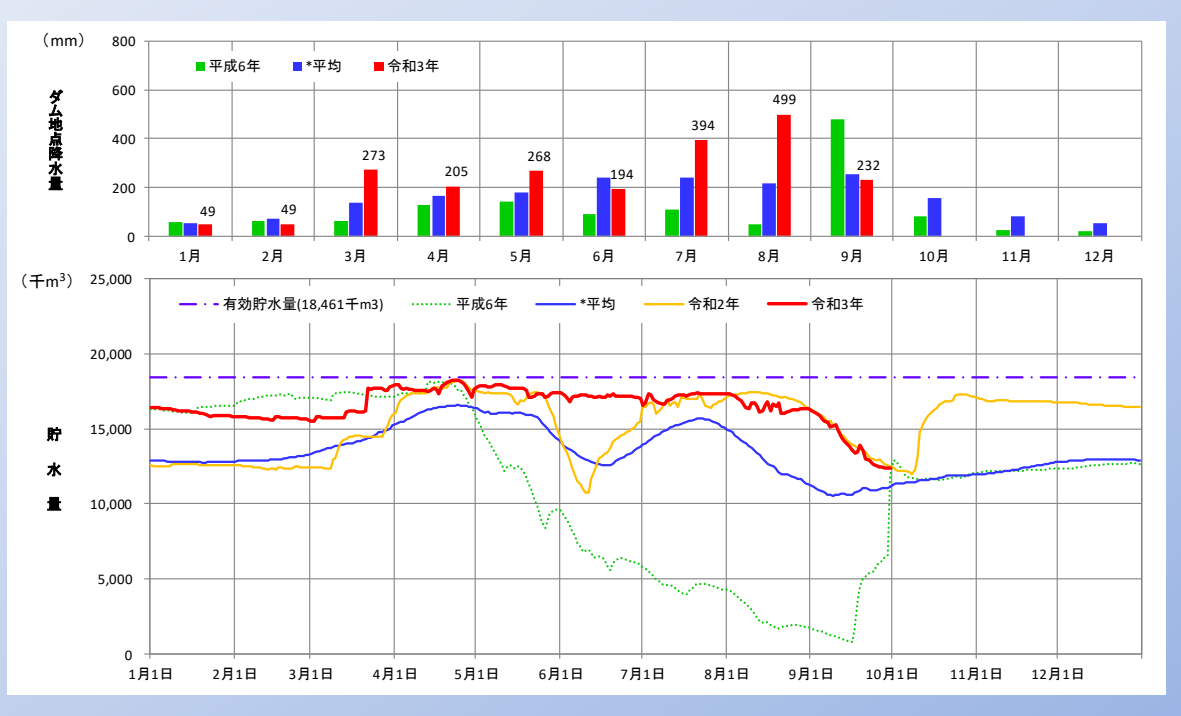
貯水量 **50,460 千m³** 9月30日 現在



*平均: 平成14年4月から令和2年12月 (雨量は昭和43年4月から令和2年12月)
 (データ提供: 独立行政法人水資源機構豊川用水総合事業部URL <https://www.water.go.jp/chubu/toyokawa/>)

羽布ダムの貯水量曲線

貯水量 **12,393 千m³** 9月30日 現在



*平均: 昭和39年1月から令和2年12月
 (データ提供: 愛知県西三河農林水産事務所用水管理課)

(2)東海地方の3か月予報(10月~12月)

(名古屋地方気象台 令和3年9月24日発表資料を基に作成)

① 気温

東海地方の3か月全般(10月~12月)の平均気温は、下図のように、低い確率が30%、平年並が30%、高い確率が40%の予報となっています。

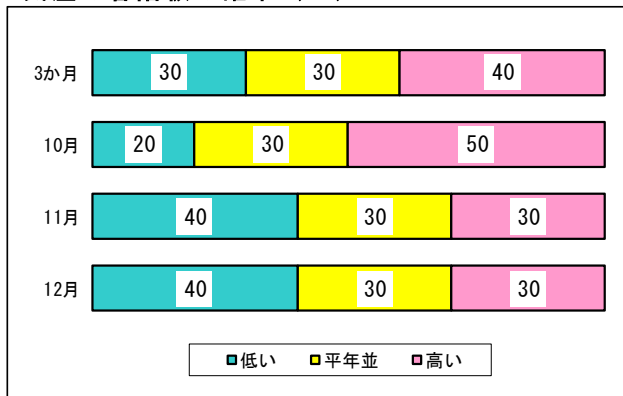


同様に、10月から12月までの月別予報は、下図左のとおりです。

ここでは、気温の各階級の確率に応じて、それぞれの予報を下図右のように±5段階の等級に区分することとします。

この結果、気温は、3か月全般で[+1]、10月は[+3]、11月、12月は[-1]となります。

気温の各階級の確率 (%) (東海地方)

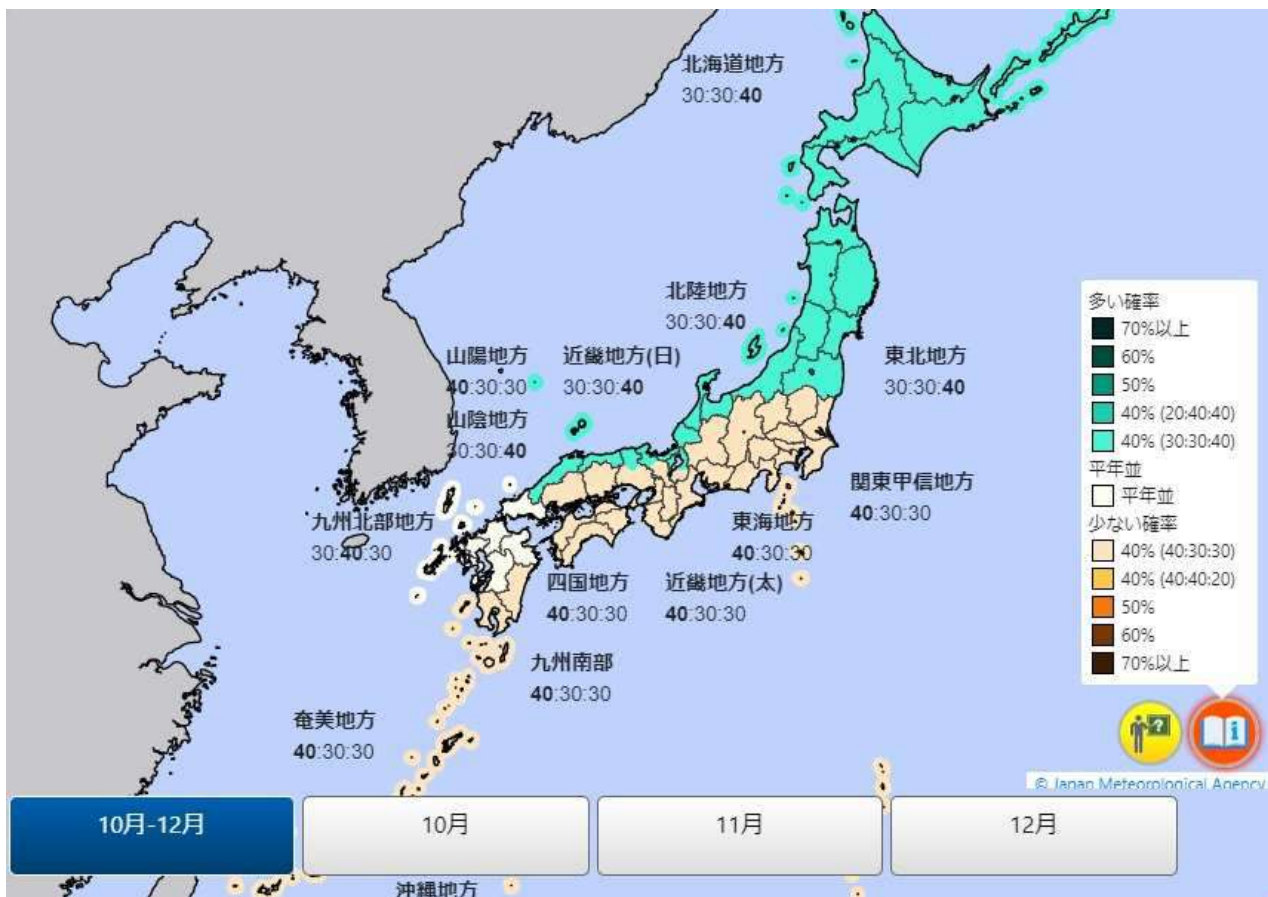


各階級の確率と等級 (東海地方)

気温	等級	予報確率	3か月	10月	11月	12月
+5	70%以上	: :70				
+4	60%	: :60				
+3	50%	: :50		●		
+2	20:40:40					
+1	30:30:40		●			
0						
-1	40:30:30				●	●
-2	40:40:20					
-3	50: :					
-4	60: :					
-5	70: :					

② 降水量

東海地方の3か月全般（10月～12月）の降水量は、下図のように、少ない確率が40%、平年並が30%、多い確率が30%の予報となっています。

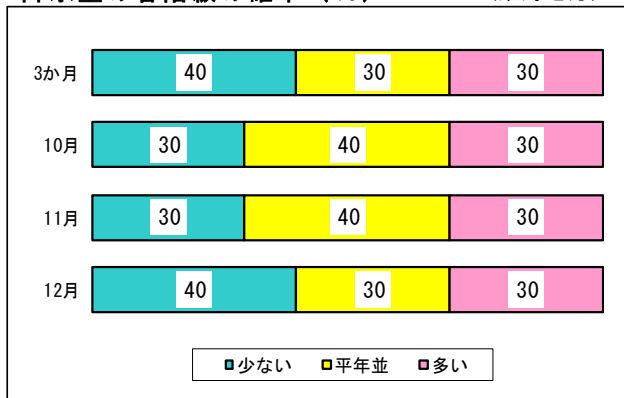


同様に、10月から12月までの月別予報は、下図左のとおりです。

ここでは、気温の各階級の確率に応じて、それぞれの予報を下図右のように±5段階の等級に区分することとします。

この結果、降水量は、3か月全般で[-1]、10月、11月は[0]、12月は[-1]となります。

降水量の各階級の確率 (%) (東海地方)



各階級の確率と等級 (東海地方)

降水量	等級	予報確率	3か月	10月	11月	12月
多い	+5	: :70				
	+4	: :60				
	+3	: :50				
	+2	20:40:40				
	+1	30:30:40				
0				●	●	
少ない	-1	40:30:30	●			●
	-2	40:40:20				
	-3	50: :				
	-4	60: :				
	-5	70: :				