

水源の状況と天候の見通し (9月～11月)

1	東海地方の天候（8月）	1
2	ダム地点の降水量（8月）	1
3	水源の状況と天候の見通し	2
	（1）水源の状況	2
	（2）東海地方の3か月予報（9月～11月）	4

令和5年9月5日

(公財) 愛知・豊川用水振興協会

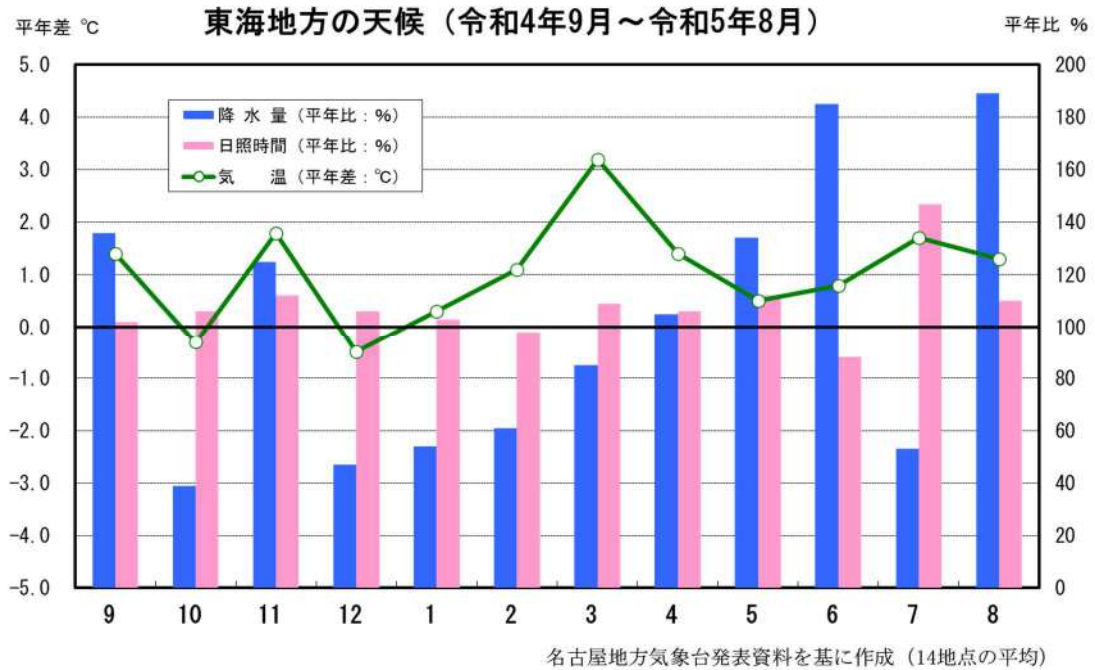
(<https://www.aitoyo.or.jp/>)

1 東海地方の天候(8月)

太平洋高気圧に覆われて晴れた日が多く、暖かい空気に覆われやすかったため、月平均気温はかなり高くなりました。また、台風や湿った空気の影響で大雨となった日もあったため、月降水量はかなり多くなりました。

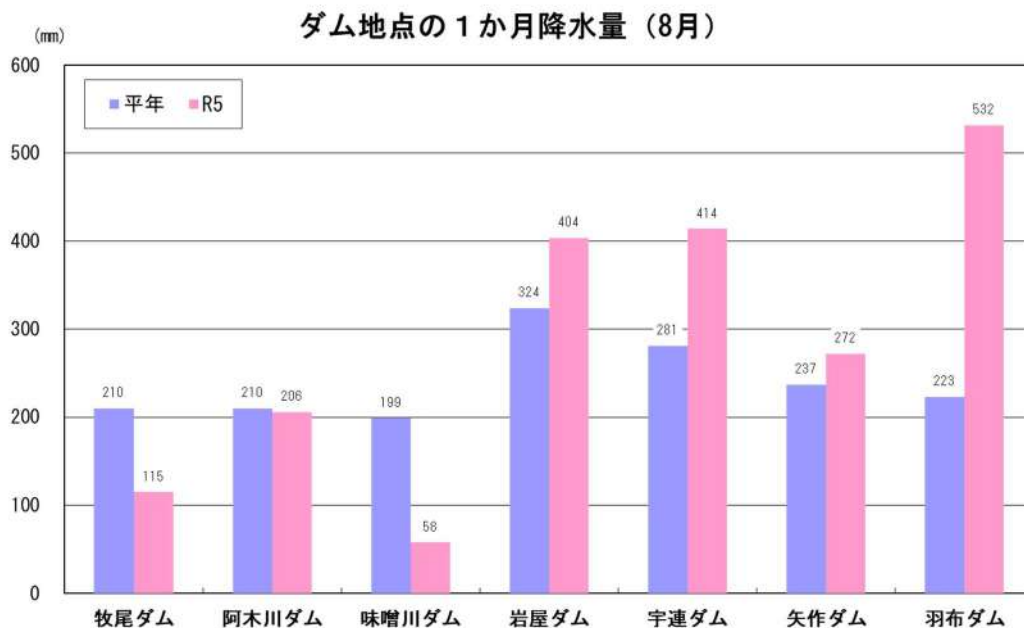
月平均気温は「かなり高い」、月降水量は「かなり多い」、月間日照時間は「平年並」となりました。

(名古屋地方気象台 令和5年9月5日発表資料を基に作成)



2 ダム地点の降水量(8月)

ダム地点の1か月の降水量は、7地点の平均で平年比119%となりました。



3 水源の状況と天候の見通し

(1) 水源の状況

令和5年8月31日現在のダム貯水率は、次表のとおりです。
当協会のホームページにおいて、以下の情報を掲載していますので、ご覧ください。

「あいとよネット」で検索
(<https://www.aitoyo.or.jp/>)

★ダム貯水量曲線

★水源の状況と天候の見通し(3か月予報) [月1回更新]

木曽川、豊川、矢作川水系のダム貯水率

R5.8.31

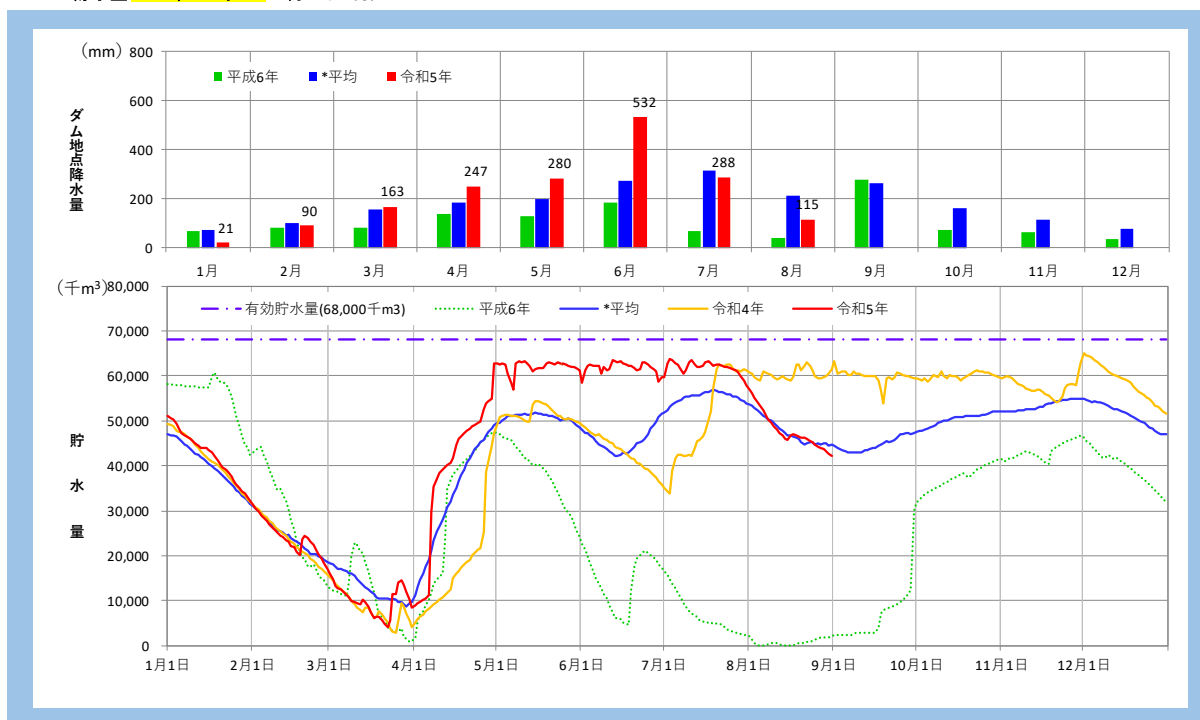
水 源	利水容量 (千m3)	貯 水 量 (千m3)	貯水率 (%)	平年貯水率 (%)	平年との差 (%)
木曽川水系					
牧尾ダム	68,000	42,276	62.2	65.9	△ 3.7
阿木川ダム	22,000	22,000	100.0	91.1	+ 8.9
味噌川ダム	31,000	29,261	94.4	97.2	△ 2.8
岩屋ダム	61,900	61,900	100.0	91.2	+ 8.8
豊川水系					
宇連ダム	28,420	16,768	59.0	65.9	△ 6.9
豊川用水全体	51,820	38,850	75.0	74.5	+ 0.5
矢作川水系					
矢作ダム	50,000	33,800	67.6	62.7	+ 5.0
羽布ダム	18,461	16,150	87.5	62.1	+ 25.4

注) 貯水率は、当日の24時(木曽川・豊川)または9時(矢作川)の値

貯水量曲線は、ホームページ「ダム貯水率」及び、「ダム貯水量曲線」に掲載

牧尾ダムの貯水量曲線

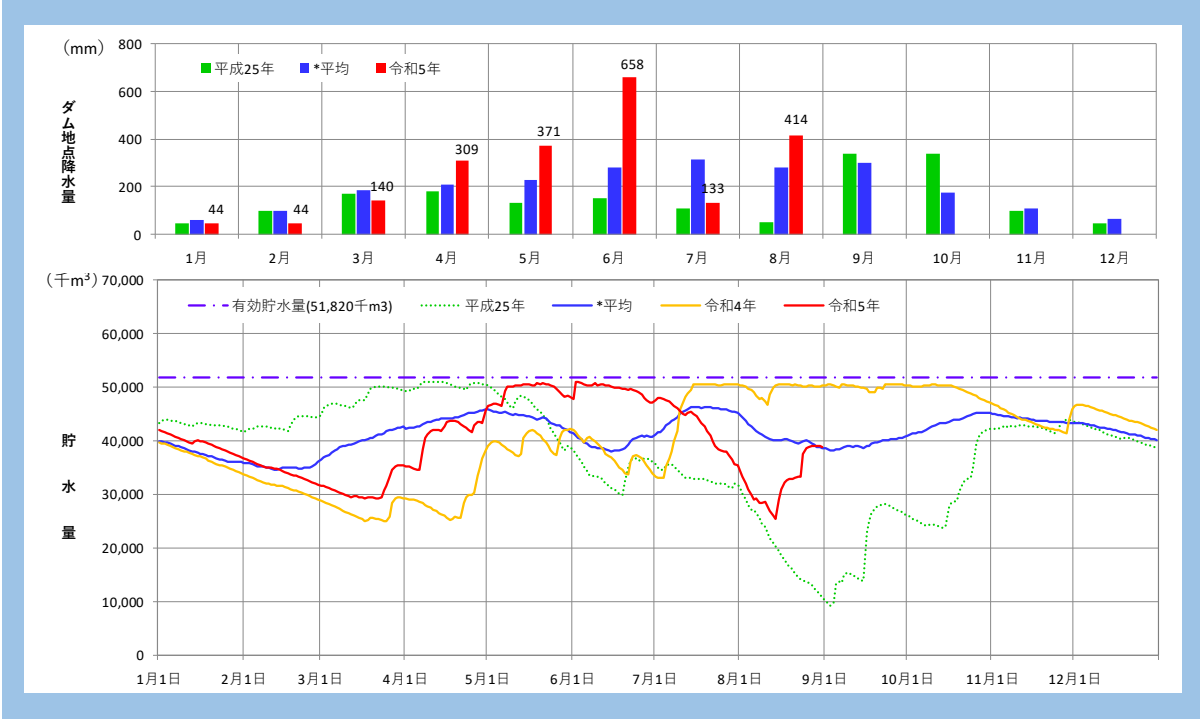
貯水量 **42,276 千m3** 8月31日 現在



*平均: 昭和37年1月から令和4年12月
(データ提供: 独立行政法人水資源機構愛知用水総合管理所 URL <https://www.water.go.jp/chubu/aityosui/>)

豊川用水全体の貯水量曲線

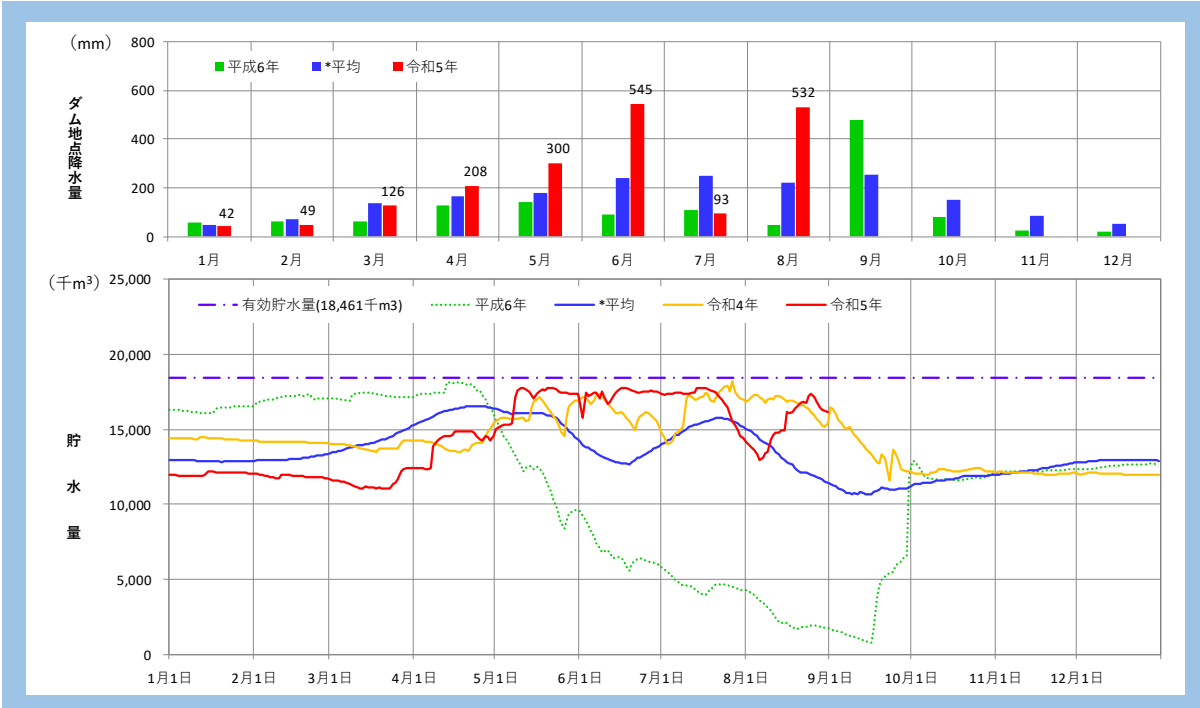
貯水量 **38,850 千m³** 8月31日 現在



*平均: 平成14年4月から令和4年12月(雨量は昭和43年4月から令和4年12月)
 (データ提供: 独立行政法人水資源機構豊川用水総合事業部URL <https://www.water.go.jp/chubu/toyokawa/>)

羽布ダムの貯水量曲線

貯水量 **16,150 千m³** 8月31日 現在



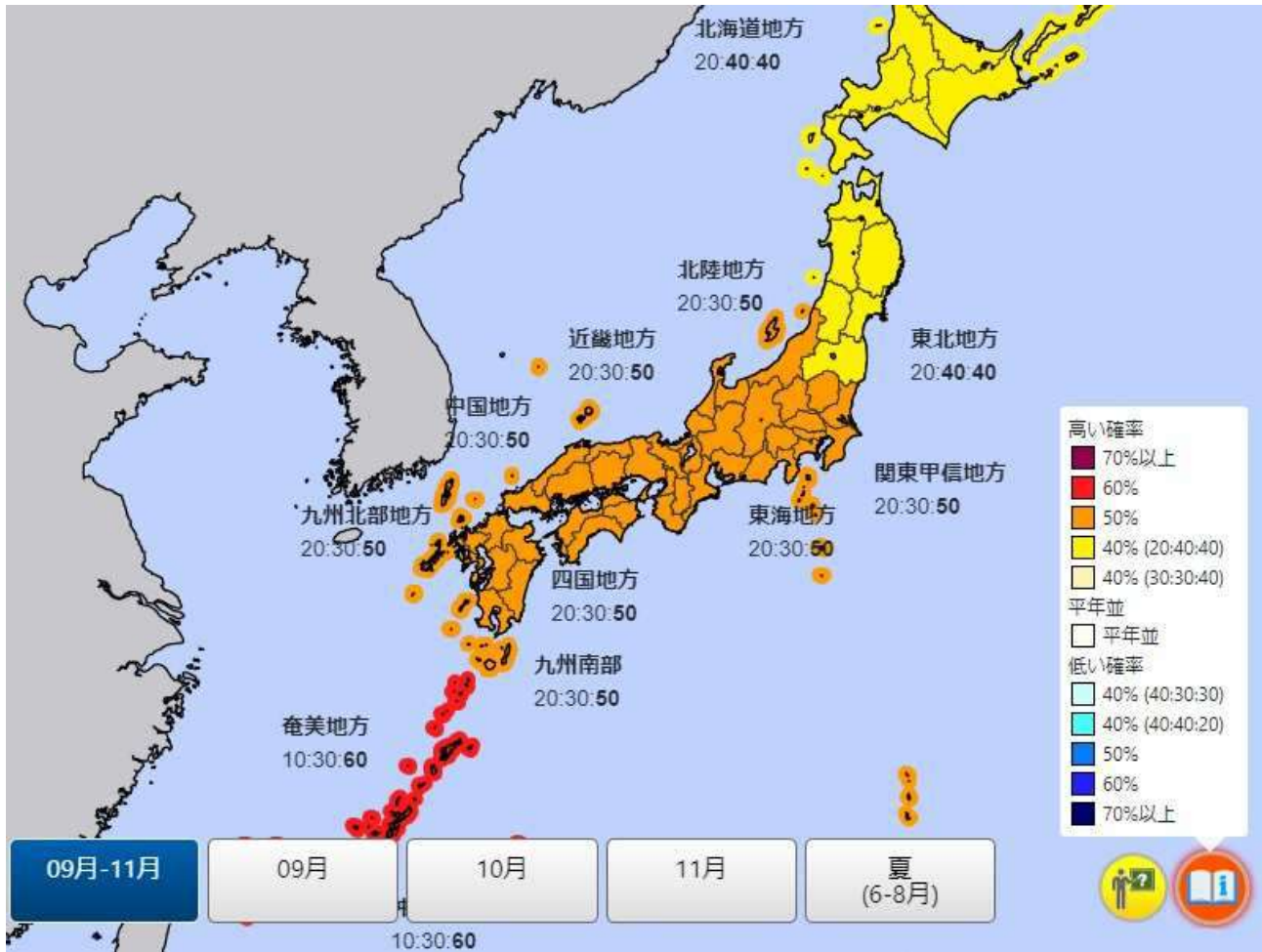
*平均: 昭和39年1月から令和4年12月
 (データ提供: 愛知県西三河農林水産事務所用水管理課)

(2)東海地方の3か月予報(9月~11月)

(名古屋地方気象台 令和5年8月22日発表資料を基に作成)

① 気温

東海地方の3か月全般(9月~11月)の平均気温は、下図のように、低い確率が20%、平年並が30%、高い確率が50%の予報となっています。

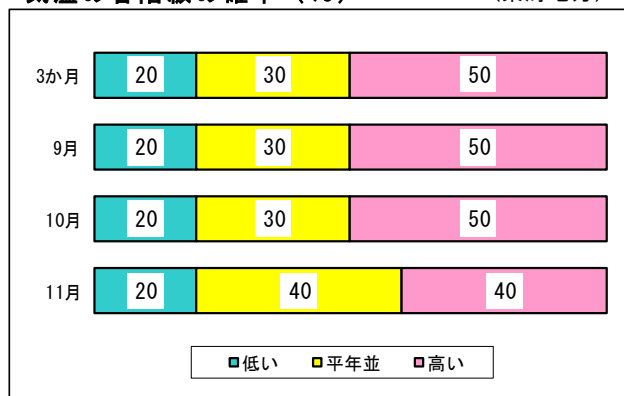


同様に、9月から11月までの月別予報は、下図左のとおりです。

ここでは、気温の各階級の確率に応じて、それぞれの予報を下図右のように±5段階の等級に区分することとします。

この結果、気温は、3か月全般で[+3]、9月、10月は[+3]、11月は[+2]となります。

気温の各階級の確率 (%) (東海地方)

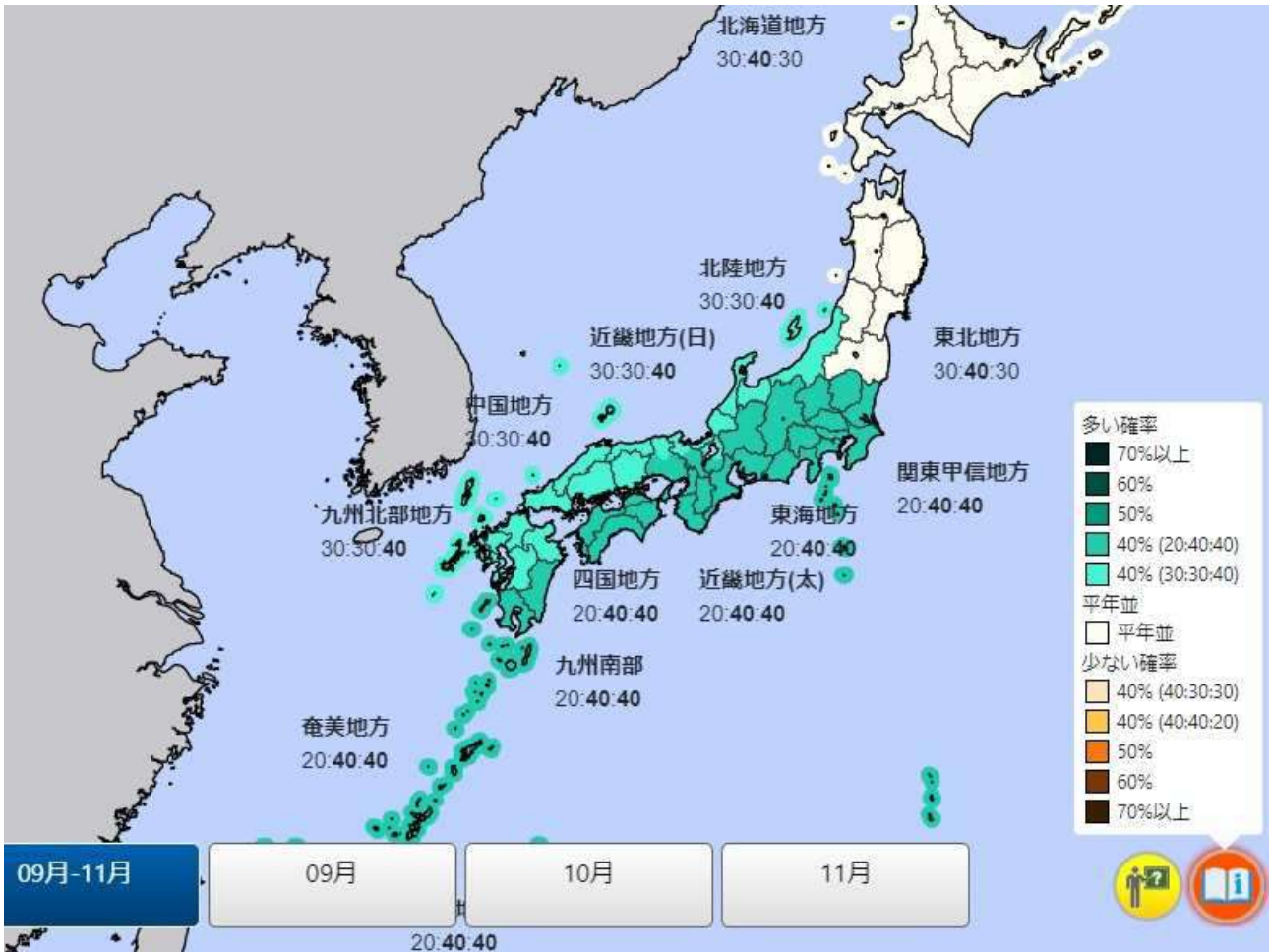


各階級の確率と等級 (東海地方)

気温	等級	予報確率	3か月	9月	10月	11月
高い	+5	: :70				
	+4	: :60				
	+3	: :50	●	●	●	
	+2	20:40:40				●
	+1	30:30:40				
平年並	0					
	-1	40:30:30				
	-2	40:40:20				
	-3	50: : :				
	-4	60: : :				
低い	-5	70: : :				

② 降水量

東海地方の3か月全般（9月～11月）の降水量は、下図のように、少ない確率が20%、平年並が40%、多い確率が40%の予報となっています。

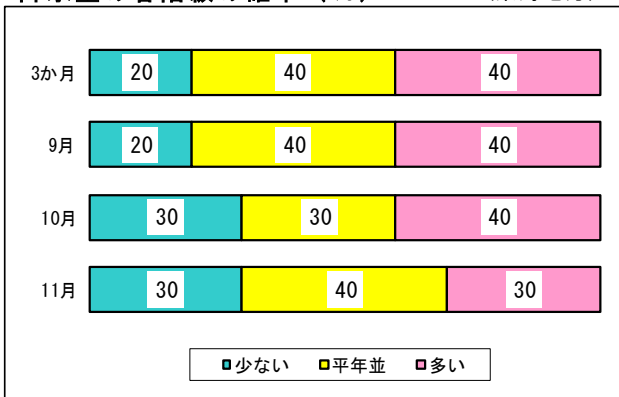


同様に、9月から11月までの月別予報は、下図左のとおりです。

ここでは、降水量の各階級の確率に応じて、それぞれの予報を下図右のように±5段階の等級に区分することとします。

この結果、降水量は、3か月全般で[+2]、9月は[+2]、10月は[+1]、11月は[0]となります。

降水量の各階級の確率 (%) (東海地方)



各階級の確率と等級 (東海地方)

降水量	等級	予報確率	3か月	9月	10月	11月
多い	+5	: :70				
	+4	: :60				
	+3	: :50				
	+2	20:40:40	●	●		
	+1	30:30:40			●	
平年並	0				●	
少ない	-1	40:30:30				
	-2	40:40:20				
	-3	50: :				
	-4	60: :				
	-5	70: :				