

水源の状況と天候の見通し (10月～12月)

1	東海地方の天候（9月）	1
2	ダム地点の降水量（9月）	1
3	水源の状況と天候の見通し	2
	（1）水源の状況	2
	（2）東海地方の3か月予報（10月～12月）	4

令和5年10月3日

（公財）愛知・豊川用水振興協会

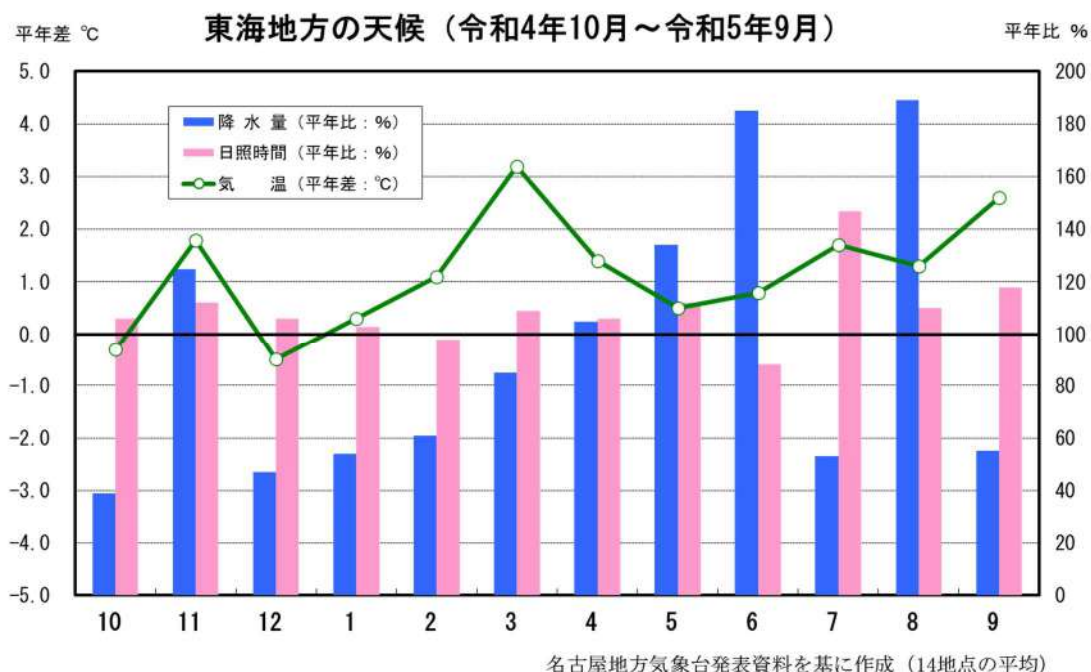
(<https://www.aitoyo.or.jp/>)

1 東海地方の天候(9月)

高気圧に覆われて晴れた日が多くなりましたが、台風や前線及び湿った空気の影響により曇りや雨の日もあり、大雨や大荒れの天気となった所がありました。晴れた日が多く、暖かい空気に覆われたため、月平均気温はかなり高く、月降水量は少なく、月間日照時間は多くなりました。なお、月平均気温は、平年差が+2.6℃となって1946年の統計開始以降、第1位の記録的な高温となりました。また、東海地方のすべての気象台・特別地域気象観測所で月平均気温の高い方からの第1位を更新しました。

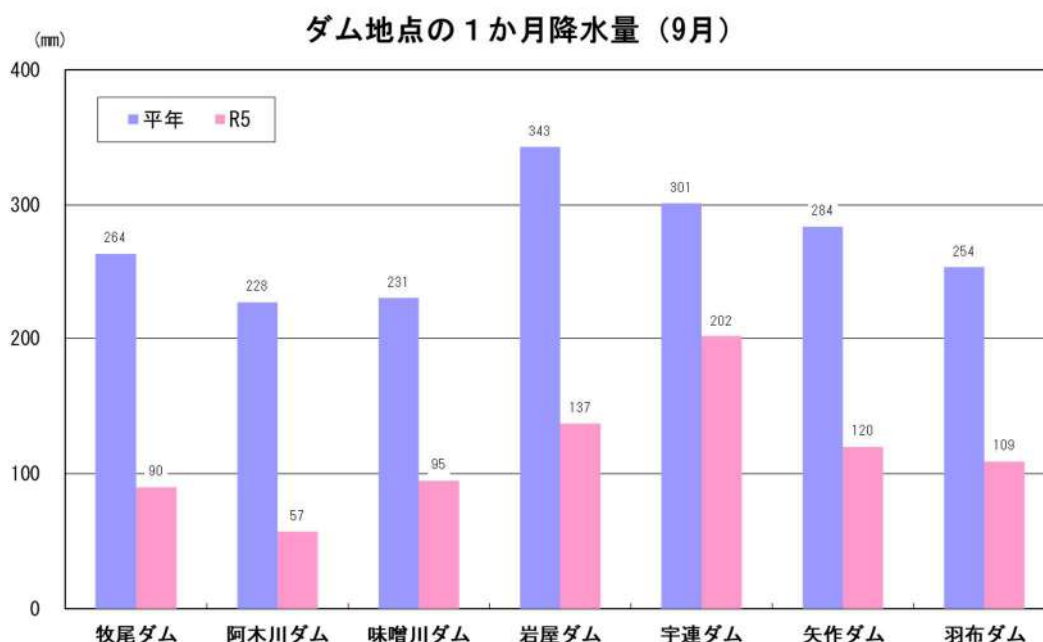
月平均気温は「かなり高い」、月降水量は「少ない」、月間日照時間は「多い」となりました。

(名古屋地方気象台 令和5年10月3日発表資料を基に作成)



2 ダム地点の降水量(9月)

ダム地点の1か月の降水量は、7地点の平均で平年比43%となりました。



3 水源の状況と天候の見通し

(1) 水源の状況

令和5年9月30日現在のダム貯水率は、次表のとおりです。
当協会のホームページにおいて、以下の情報を掲載していますので、ご覧ください。

「あいとよネット」で検索
(<https://www.aitoyo.or.jp/>)

★ダム貯水量曲線

★水源の状況と天候の見通し(3か月予報) [月1回更新]

木曽川、豊川、矢作川水系のダム貯水率

R5. 9. 30

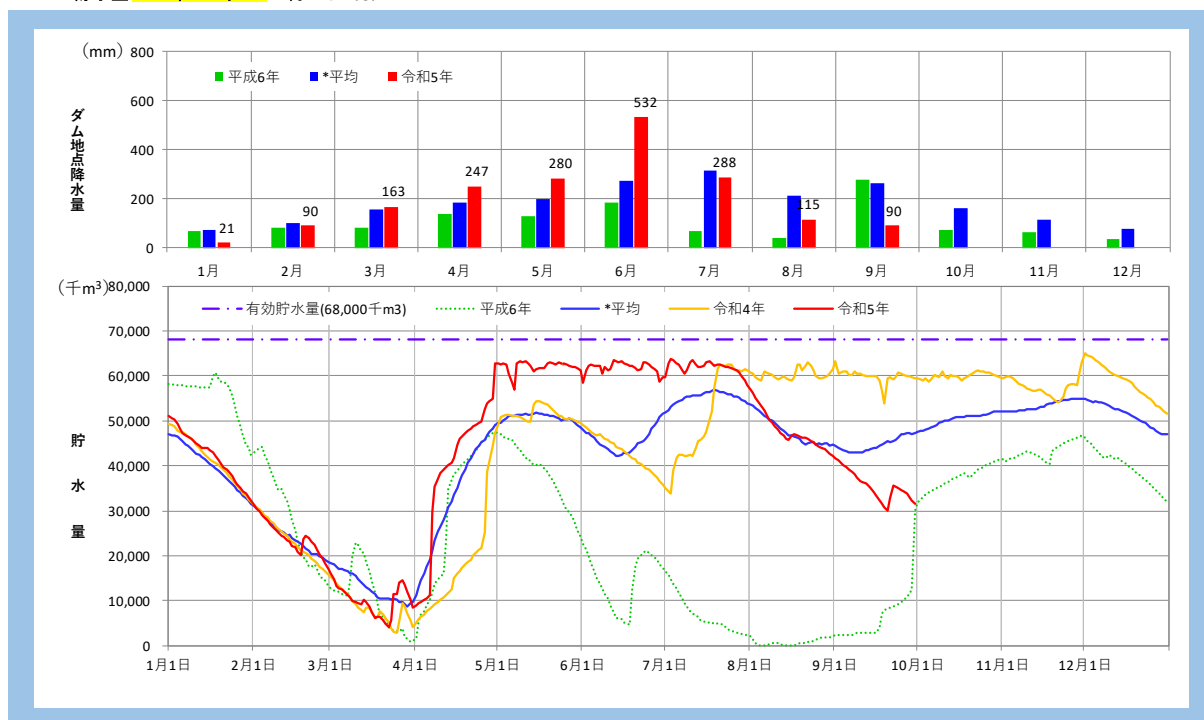
水 源	利水容量 (千m3)	貯 水 量 (千m3)	貯水率 (%)	平年貯水率 (%)	平年との差 (%)
木曽川水系					
牧尾ダム	68,000	31,417	46.2	69.6	△ 23.4
阿木川ダム	22,000	17,760	80.7	92.3	△ 11.5
味噌川ダム	31,000	25,456	82.1	96.4	△ 14.2
岩屋ダム	61,900	53,041	85.7	90.6	△ 4.9
豊川水系					
宇連ダム	28,420	16,853	59.3	71.8	△ 12.5
豊川用水全体	51,820	35,480	68.5	78.6	△ 10.2
矢作川水系					
矢作ダム	50,000	31,400	62.8	59.9	+ 2.9
羽布ダム	18,461	12,354	66.9	60.5	+ 6.4

注) 貯水率は、当日の24時(木曽川・豊川)または9時(矢作川)の値

貯水量曲線は、ホームページ「ダム貯水率」及び、「ダム貯水量曲線」に掲載

牧尾ダムの貯水量曲線

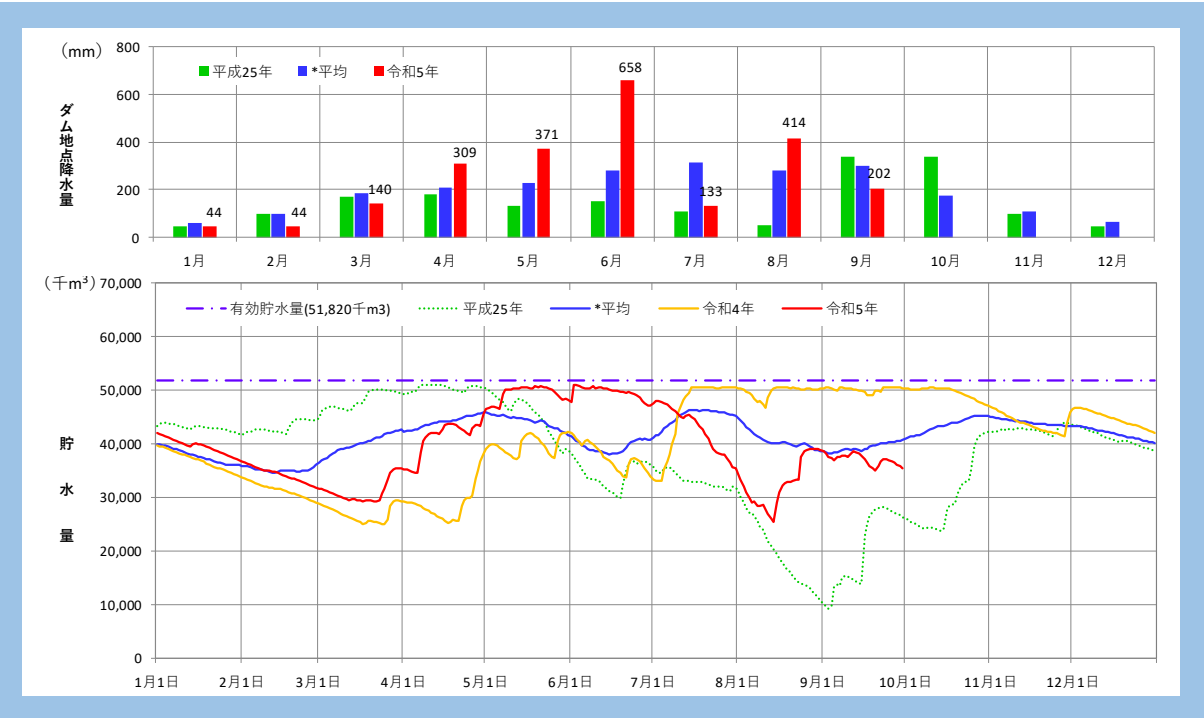
貯水量 **31,417 千m3** 9月30日 現在



*平均: 昭和37年1月から令和4年12月
(データ提供: 独立行政法人水資源機構愛知用水総合管理所 URL <https://www.water.go.jp/chubu/aityosui/>)

豊川用水全体の貯水量曲線

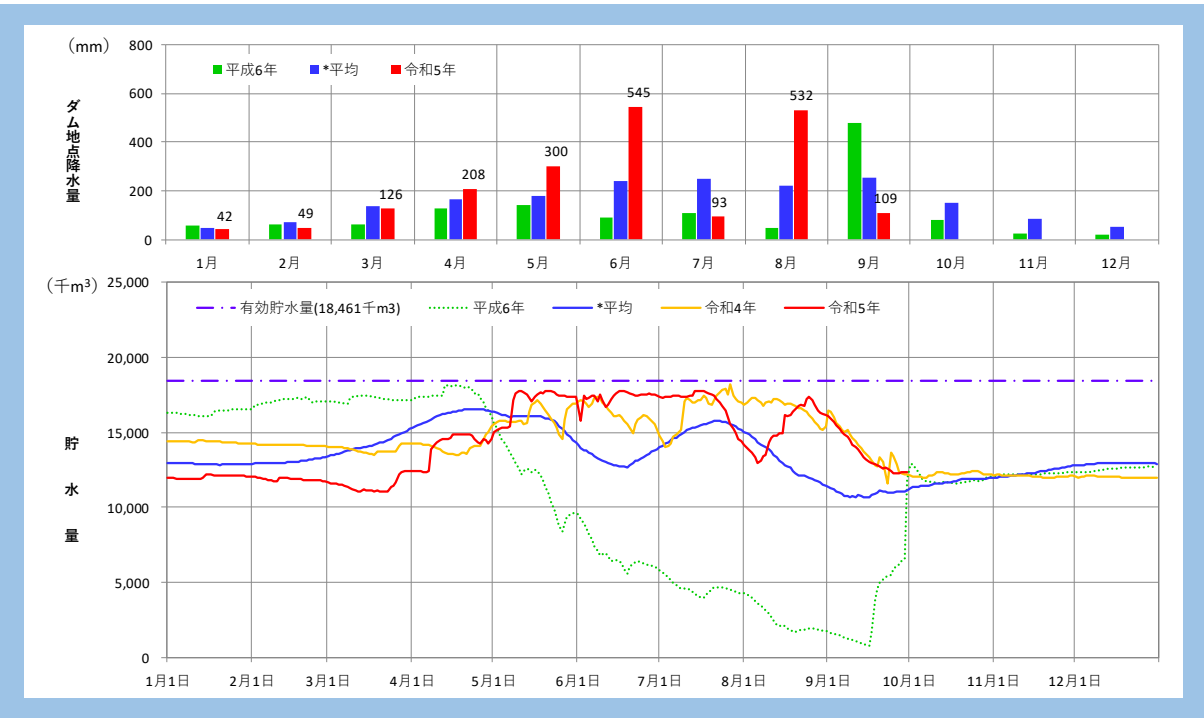
貯水量 **35,480 千m³** 9月30日 現在



*平均: 平成14年4月から令和4年12月(雨量は昭和43年4月から令和4年12月)
(データ提供: 独立行政法人水資源機構豊川用水総合事業部URL <https://www.water.go.jp/chubu/toyokawa/>)

羽布ダムの貯水量曲線

貯水量 **12,354 千m³** 9月30日 現在



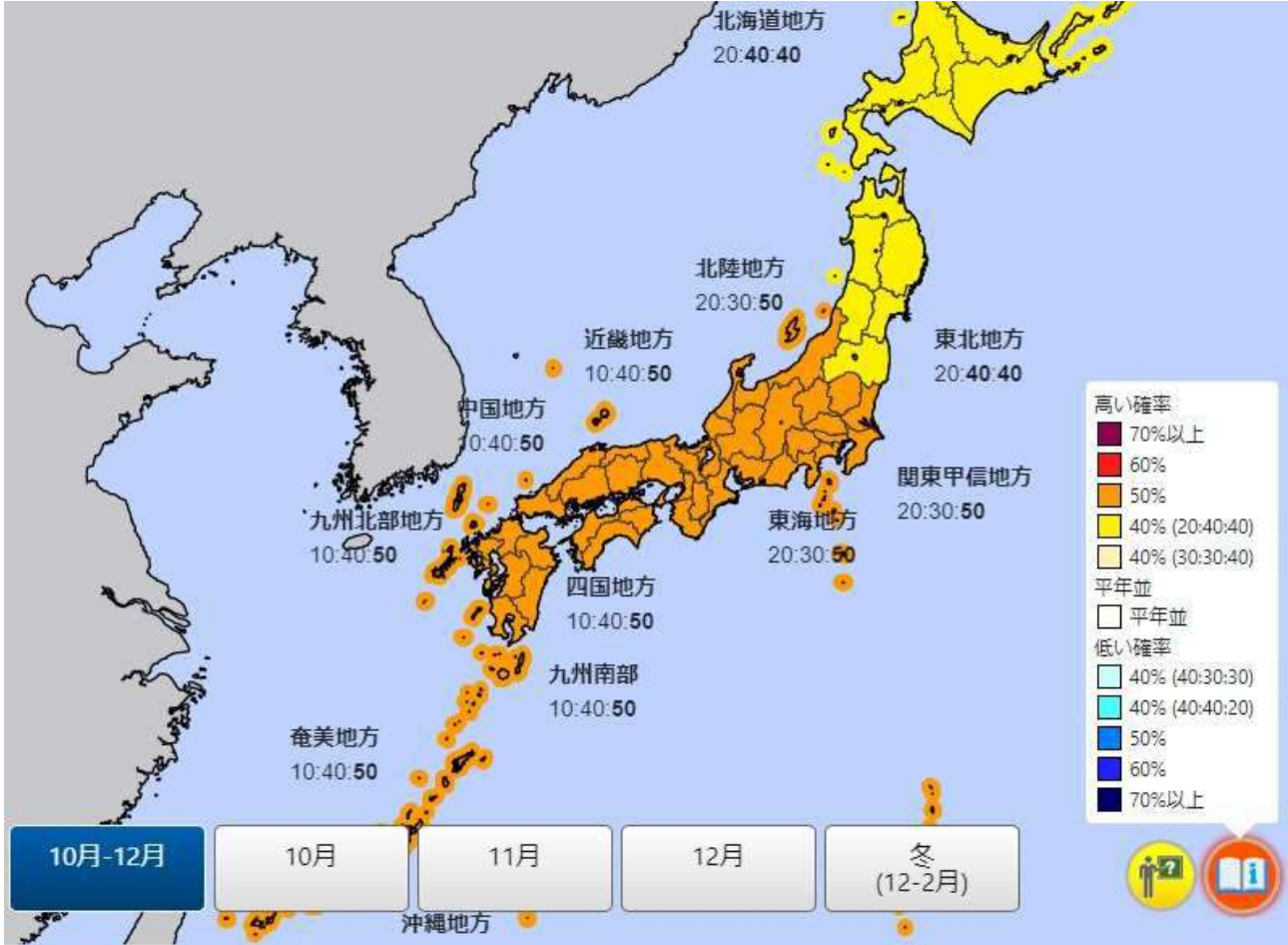
*平均: 昭和39年1月から令和4年12月
(データ提供: 愛知県西三河農林水産事務所用水管理課)

(2)東海地方の3か月予報(10月~12月)

(名古屋地方気象台 令和5年9月19日発表資料を基に作成)

① 気温

東海地方の3か月全般(10月~12月)の平均気温は、下図のように、低い確率が20%、平年並が30%、高い確率が50%の予報となっています。

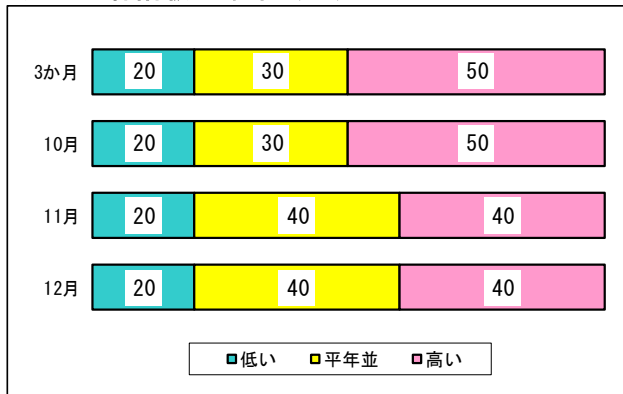


同様に、10月から12月までの月別予報は、下図左のとおりです。

ここでは、気温の各階級の確率に応じて、それぞれの予報を下図右のように±5段階の等級に区分することとします。

この結果、気温は、3か月全般で[+3]、10月は[+3]、11月、12月は[+2]となります。

気温の各階級の確率 (%) (東海地方)

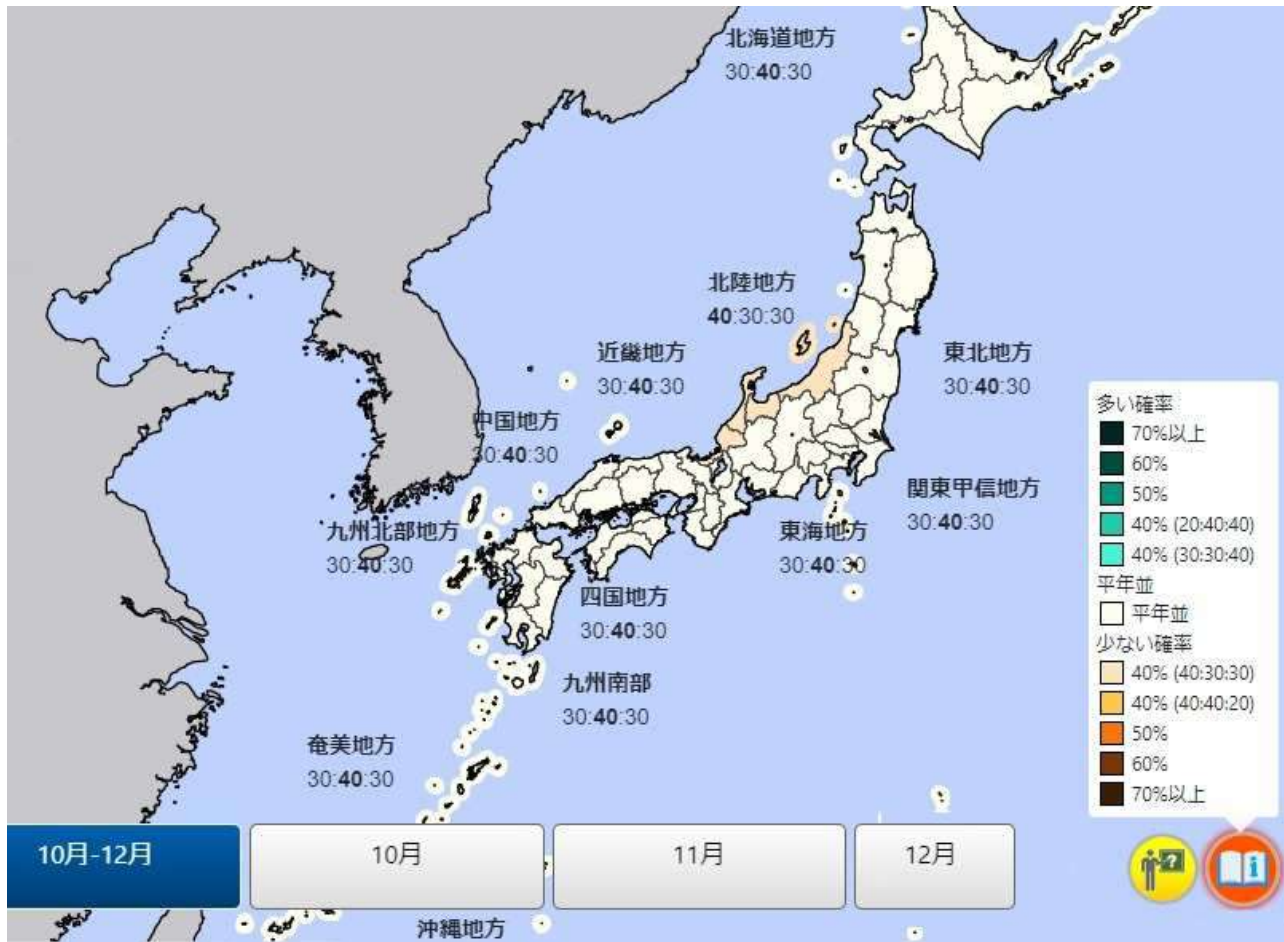


各階級の確率と等級 (東海地方)

気温	等級	予報確率	3か月	10月	11月	12月
高い	+5	: :70				
	+4	: :60				
	+3	: :50	●	●		
	+2	20:40:40			●	●
	+1	30:30:40				
平年並	0					
	-1	40:30:30				
	-2	40:40:20				
	-3	50: :				
	-4	60: :				
低い	-5	70: :				

② 降水量

東海地方の3か月全般（10月～12月）の降水量は、下図のように、少ない確率が30%、平年並が40%、多い確率が30%の予報となっています。

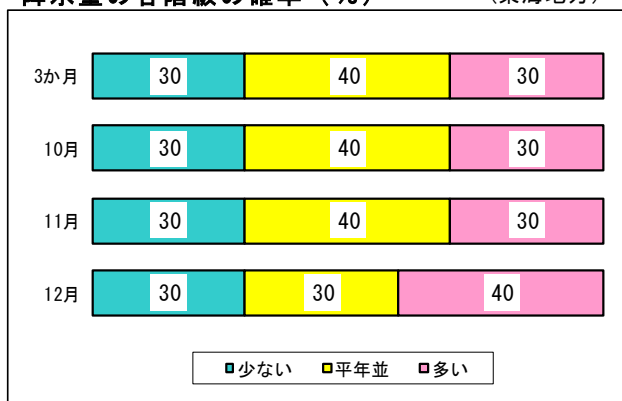


同様に、10月から12月までの月別予報は、下図左のとおりです。

ここでは、降水量の各階級の確率に応じて、それぞれの予報を下図右のように±5段階の等級に区分することとします。

この結果、降水量は、3か月全般で[0]、10月、11月は[0]、12月は[+1]となります。

降水量の各階級の確率 (%) (東海地方)



各階級の確率と等級 (東海地方)

降水量	等級	予報確率	3か月	10月	11月	12月
多い	+5	: :70				
	+4	: :60				
	+3	: :50				
	+2	20:40:40				
	+1	30:30:40				●
平年並	0		●	●	●	
少ない	-1	40:30:30				
	-2	40:40:20				
	-3	50: : :				
	-4	60: : :				
	-5	70: : :				