

水源の状況と天候の見通し (11月～1月)

1	東海地方の天候（10月）	1
2	ダム地点の降水量（10月）	1
3	水源の状況と天候の見通し.....	2
	（1）水源の状況.....	2
	（2）東海地方の3か月予報（11月～1月）	4

令和5年11月6日

（公財）愛知・豊川用水振興協会

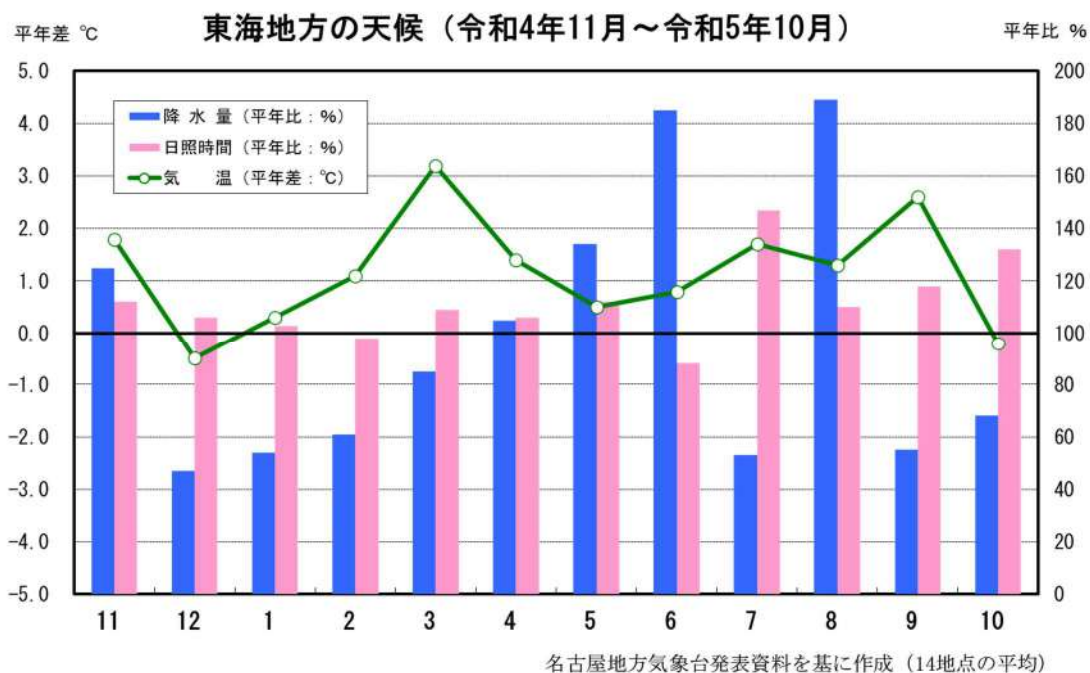
(<https://www.aitoyo.or.jp/>)

1 東海地方の天候(10月)

上旬は数日の周期で天気が変わり、低気圧や前線の影響を受けて大雨や荒れた天気となった所がありました。中旬以降は高気圧に覆われて晴れた日が多くなりました。このため、月間日照時間はかなり多くなりました。

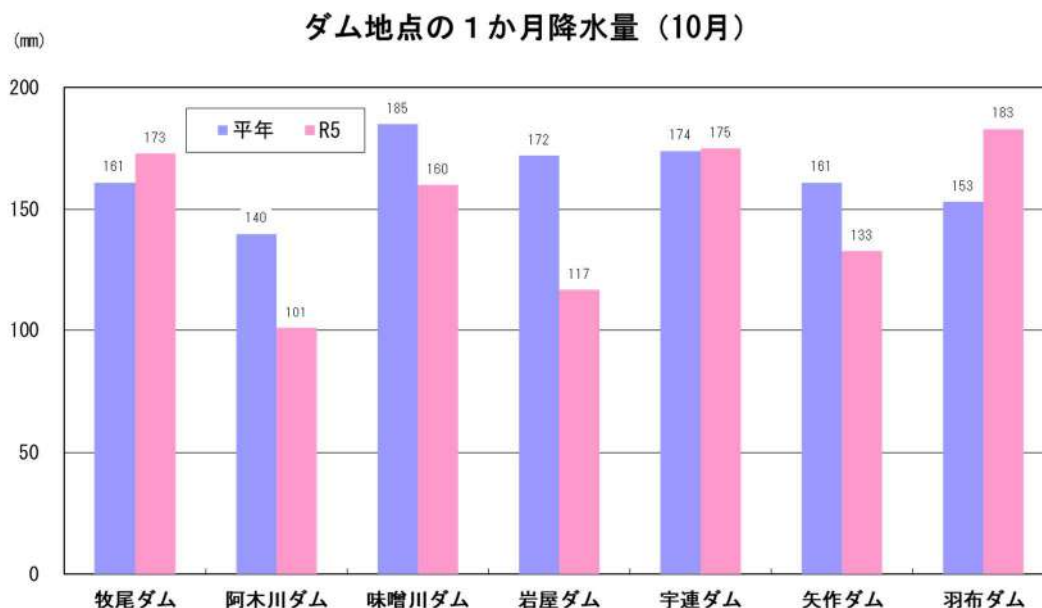
月平均気温は「平年並」、月降水量は「平年並」、月間日照時間は「かなり多い」となりました。

(名古屋地方気象台 令和5年11月2日発表資料を基に作成)



2 ダム地点の降水量(10月)

ダム地点の1か月の降水量は、7地点の平均で平年比91%となりました。



3 水源の状況と天候の見通し

(1) 水源の状況

令和5年10月31日現在のダム貯水率は、次表のとおりです。

当協会のホームページにおいて、以下の情報を掲載していますので、ご覧ください。

「あいとよネット」で検索
[\(https://www.aitoyo.or.jp/\)](https://www.aitoyo.or.jp/)

★ダム貯水量曲線

★水源の状況と天候の見通し(3か月予報) [月1回更新]

木曽川、豊川、矢作川水系のダム貯水率

R5. 10. 31

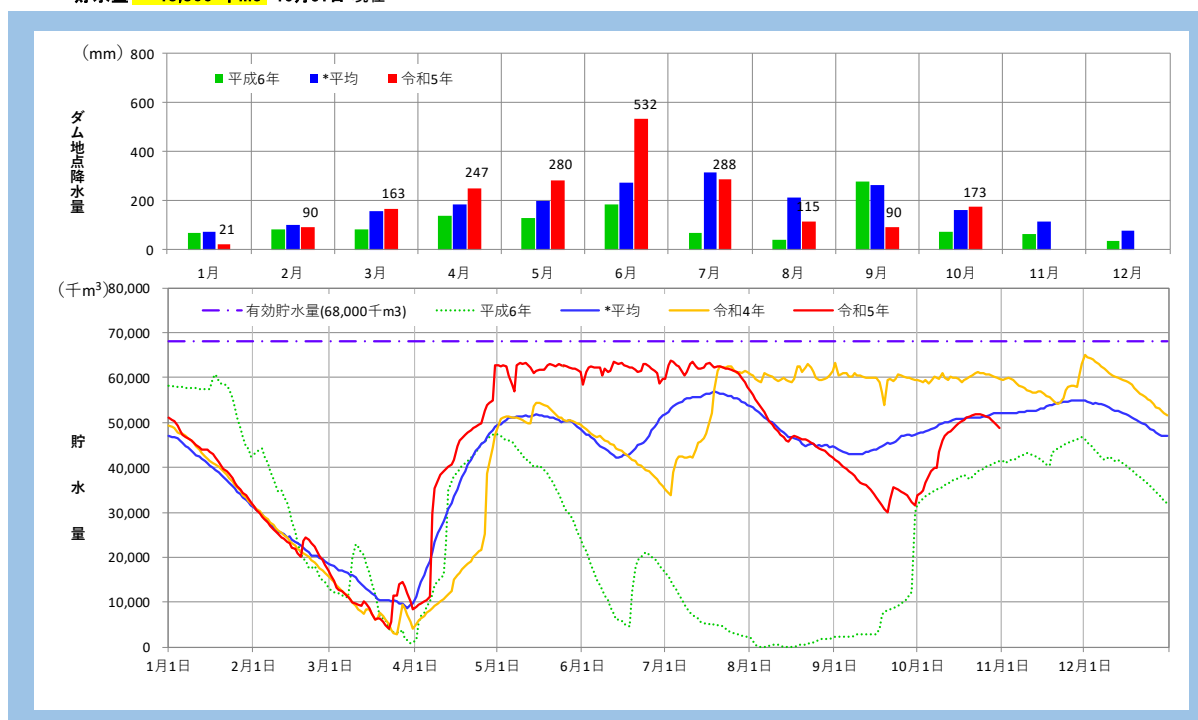
水 源	利水容量 (千m3)	貯 水 量 (千m3)	貯水率 (%)	平年貯水率 (%)	平年との差 (%)
木曽川水系					
牧尾ダム	68,000	48,805	71.8	76.6	△ 4.8
阿木川ダム	22,000	17,700	80.5	94.1	△ 13.6
味噌川ダム	31,000	24,955	80.5	97.1	△ 16.6
岩屋ダム	61,900	60,566	97.8	93.1	+ 4.8
豊川水系					
宇連ダム	28,420	17,441	61.4	77.1	△ 15.7
豊川用水全体	51,820	37,139	71.7	87.1	△ 15.4
矢作川水系					
矢作ダム	65,000	26,300	40.5	52.4	△ 11.9
羽布ダム	18,461	13,215	71.6	64.8	+ 6.7

注) 貯水率は、当日の24時(木曽川・豊川)または9時(矢作川)の値

貯水量曲線は、ホームページ「ダム貯水率」及び、「ダム貯水量曲線」に掲載

牧尾ダムの貯水量曲線

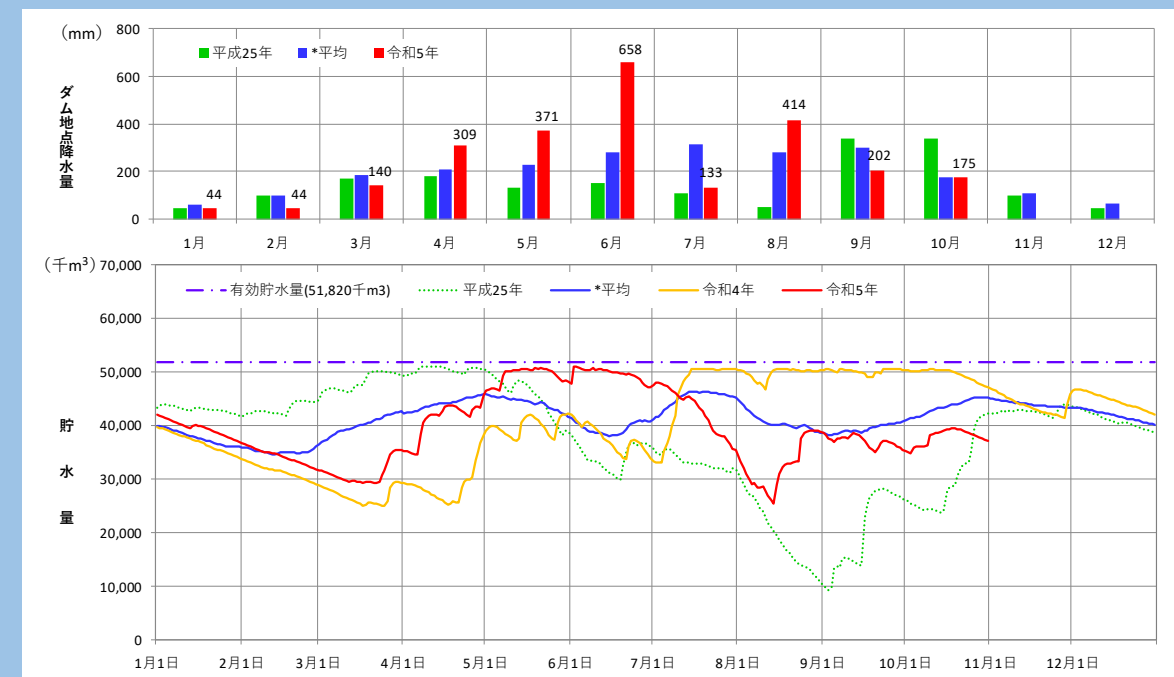
貯水量 **48,805 千m3** 10月31日 現在



*平均: 昭和37年1月から令和4年12月
 (データ提供: 独立行政法人水資源機構愛知用水総合管理所 URL <https://www.water.go.jp/chubu/aityosui/>)

豊川用水全体の貯水量曲線

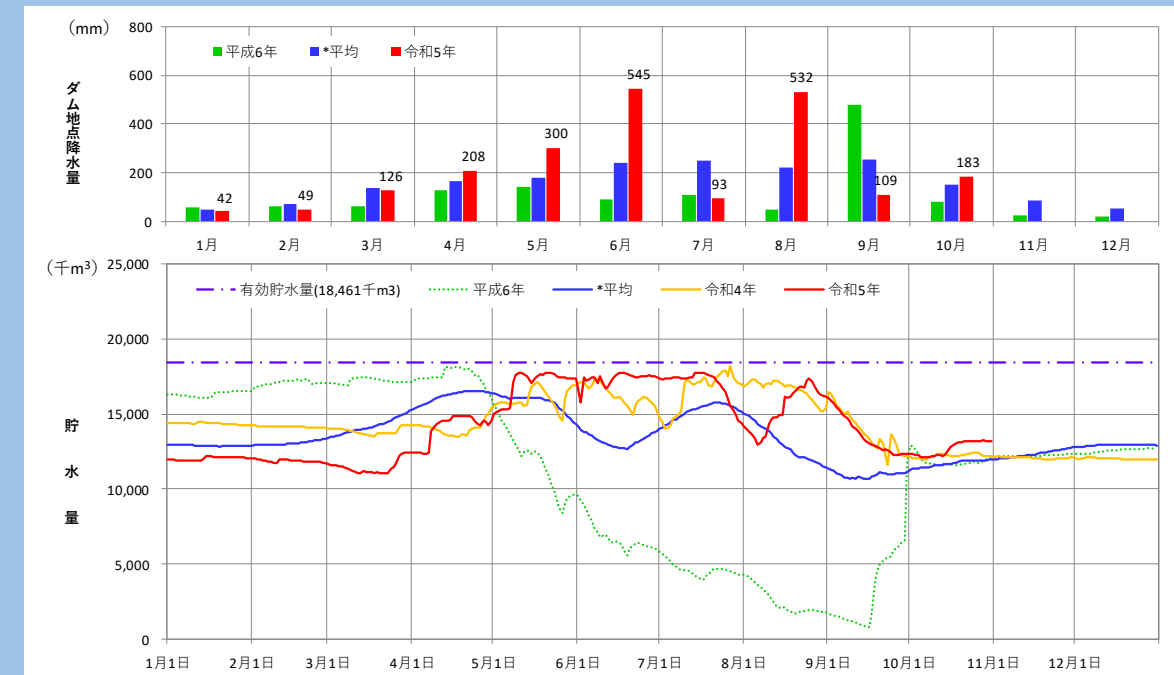
貯水量 **37,139 千m³** 10月31日 現在



*平均: 平成14年4月から令和4年12月(雨量は昭和43年4月から令和4年12月)
 (データ提供: 独立行政法人水資源機構豊川用水総合事業部URL <https://www.water.go.jp/chubu/toyokawa/>)

羽布ダムの貯水量曲線

貯水量 **13,215 千m³** 10月31日 現在



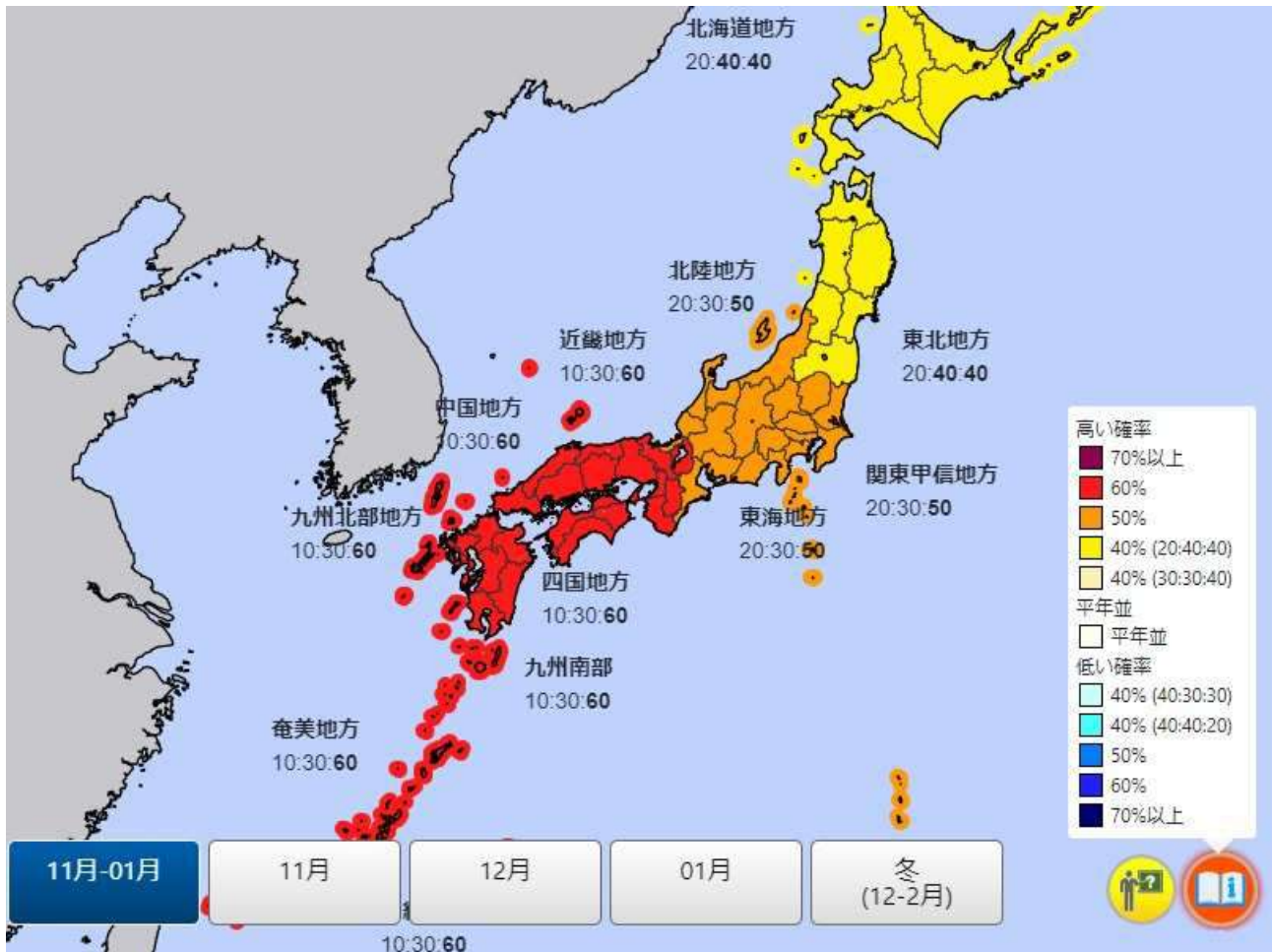
*平均: 昭和39年1月から令和4年12月
 (データ提供: 愛知県西三河農林水産事務所用水管理課)

(2)東海地方の3か月予報(11月~1月)

(名古屋地方気象台 令和5年10月24日発表資料を基に作成)

① 気温

東海地方の3か月全般(11月~1月)の平均気温は、下図のように、低い確率が20%、平年並が30%、高い確率が50%の予報となっています。

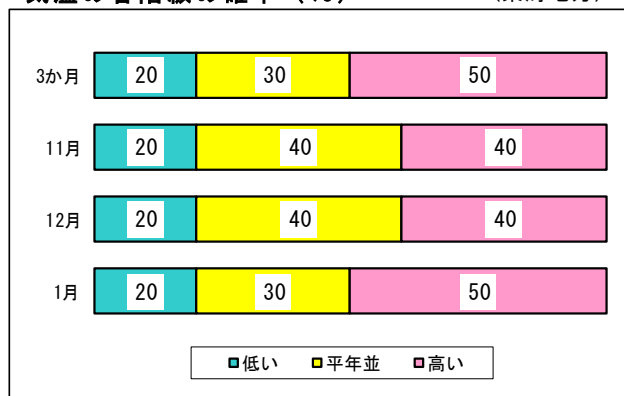


同様に、11月から1月までの月別予報は、下図左のとおりです。

ここでは、気温の各階級の確率に応じて、それぞれの予報を下図右のように±5段階の等級に区分することとします。

この結果、気温は、3か月全般で[+3]、11月、12月は[+2]、1月は[+3]となります。

気温の各階級の確率(%) (東海地方)



各階級の確率と等級 (東海地方)

気温	等級	予報確率	3か月	11月	12月	1月
高い	+5	: :70				
	+4	: :60				
	+3	: :50	●			●
	+2	20:40:40		●	●	
	+1	30:30:40				
平年並	0					
	-1	40:30:30				
	-2	40:40:20				
	-3	50: : :				
	-4	60: : :				
低い	-5	70: : :				

② 降水量

東海地方の3か月全般（11月～1月）の降水量は、下図のように、少ない確率が20%、平年並が40%、多い確率が40%の予報となっています。

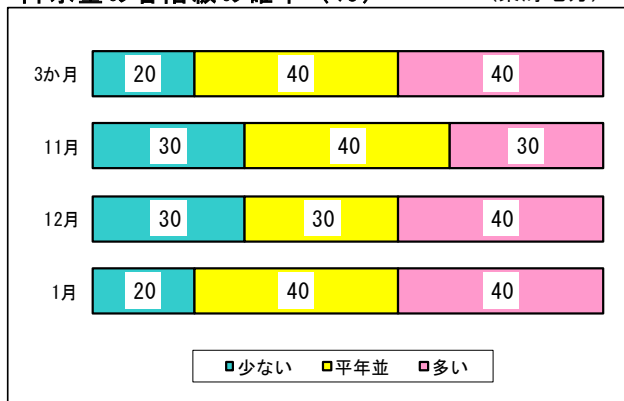


同様に、11月から1月までの月別予報は、下図左のとおりです。

ここでは、降水量の各階級の確率に応じて、それぞれの予報を下図右のように±5段階の等級に区分することとします。

この結果、降水量は、3か月全般で[+2]、11月は[0]、12月は[+1]、1月は[+2]となります。

降水量の各階級の確率 (%) (東海地方)



各階級の確率と等級 (東海地方)

降水量	等級	予報確率	3か月	11月	12月	1月
多い	+5	70%以上				
	+4	60%				
	+3	50%				
	+2	20:40:40	●			●
	+1	30:30:40			●	
平年並	0	平年並		●		
	-1	40:30:30				
少ない	-2	40:40:20				
	-3	50% :				
	-4	60% :				
	-5	70% :				