

水源の状況と天候の見通し

(2月～4月)

1	東海地方の天候（1月）	1
2	ダム地点の降水量（1月）	1
3	水源の状況と天候の見通し	2
	（1）水源の状況	2
	（2）東海地方の3か月予報（2月～4月）	4

令和8年2月4日



公益財団法人 愛知・豊川用水振興協会

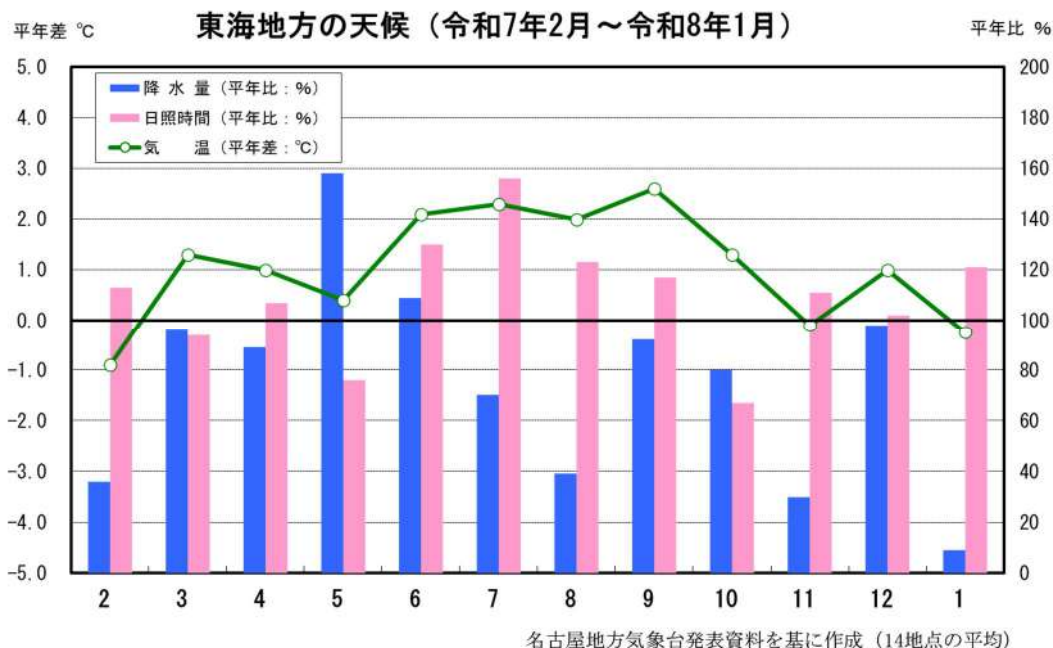
(<https://www.aitoyo.or.jp/>)

1 東海地方の天候(1月)

上旬と下旬を中心に冬型の気圧配置が強まった時期がありました。一方、中旬は高気圧に覆れやすくなりました。低気圧の影響を受けにくく晴れた日が多かったため、月降水量は平年比 9%と、月間日照時間は平年比 121%となり、1946 年の統計開始以降、1 月として 1 位の少雨・多照となりました。

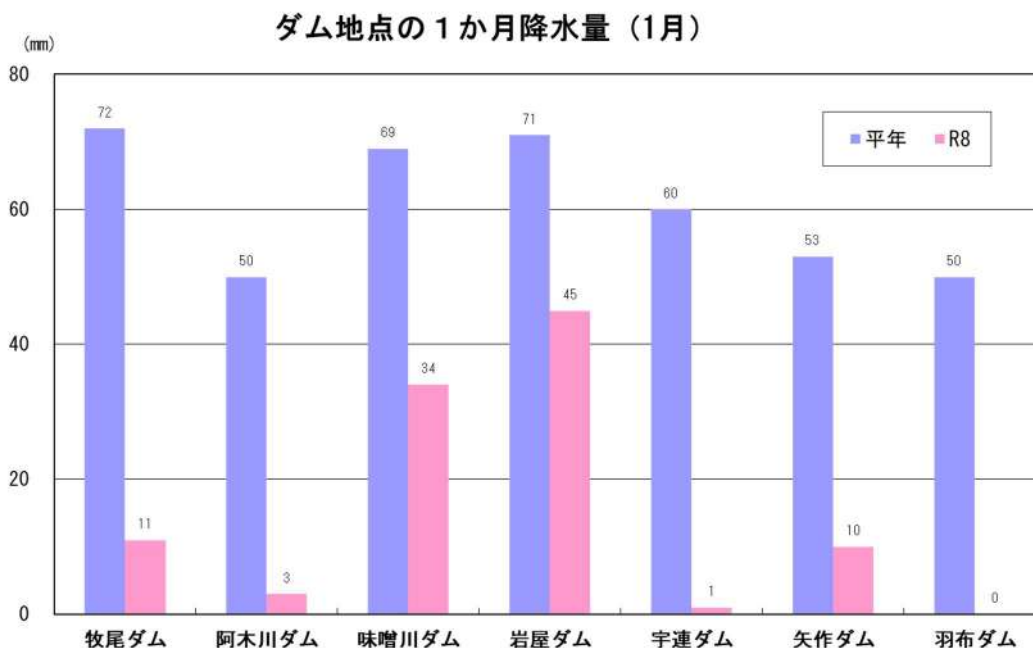
月平均気温は「平年並」、月降水量は「かなり少ない」、月間日照時間は「かなり多い」となりました。

(名古屋地方気象台 令和 8 年 2 月 3 日発表資料を基に作成)



2 ダム地点の降水量(1月)

ダム地点の 1 か月の降水量は、7 地点の平均で平年比 24%となりました。



3 水源の状況と天候の見通し

(1) 水源の状況

令和8年1月31日現在のダム貯水率は、次表のとおりです。
当協会のホームページにおいて、以下の情報を掲載していますので、ご覧ください。

「あいとよネット」で検索
(<https://www.aitoyo.or.jp/>)

★ダム貯水量曲線

★水源の状況と天候の見通し(3か月予報) [月1回更新]

木曽川、豊川、矢作川水系のダム貯水率

R8.1.31

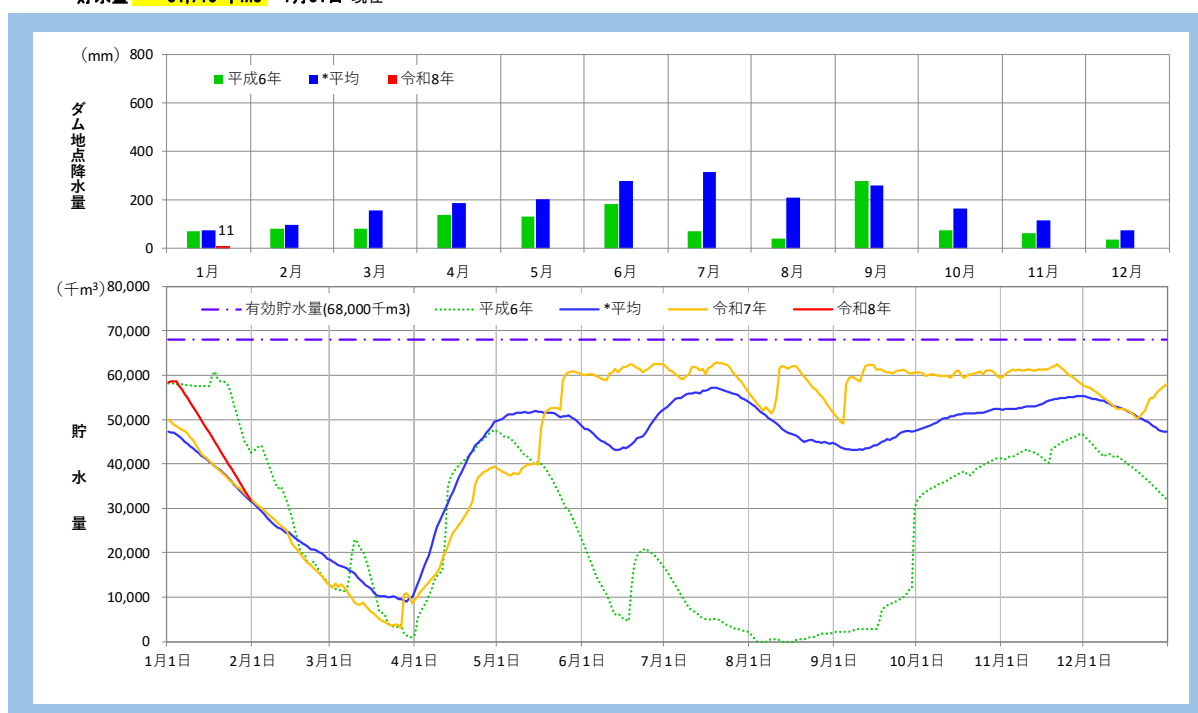
水 源	利水容量 (千m3)	貯 水 量 (千m3)	貯水率 (%)	平年貯水率 (%)	平年との差 (%)
木曽川水系					
牧尾ダム	68,000	31,715	46.6	46.5	+ 0.2
阿木川ダム	22,000	16,202	73.6	81.8	△ 8.1
味噌川ダム	31,000	29,957	96.6	93.2	+ 3.4
岩屋ダム	61,900	60,945	98.5	93.6	+ 4.8
豊川水系					
宇連ダム	28,420	1,767	6.2	53.9	△ 47.7
豊川用水全体	51,820	9,573	18.5	68.9	△ 50.4
矢作川水系					
矢作ダム	65,000	18,600	28.6	42.2	△ 13.6
羽布ダム	18,461	9,389	50.9	70.3	△ 19.5

注) 貯水率は、当日の24時(木曽川・豊川)または9時(矢作川)の値

貯水量曲線は、ホームページ「ダム貯水率」及び、「ダム貯水量曲線」に掲載

牧尾ダムの貯水量曲線

貯水量 31,715 千m3 1月31日 現在

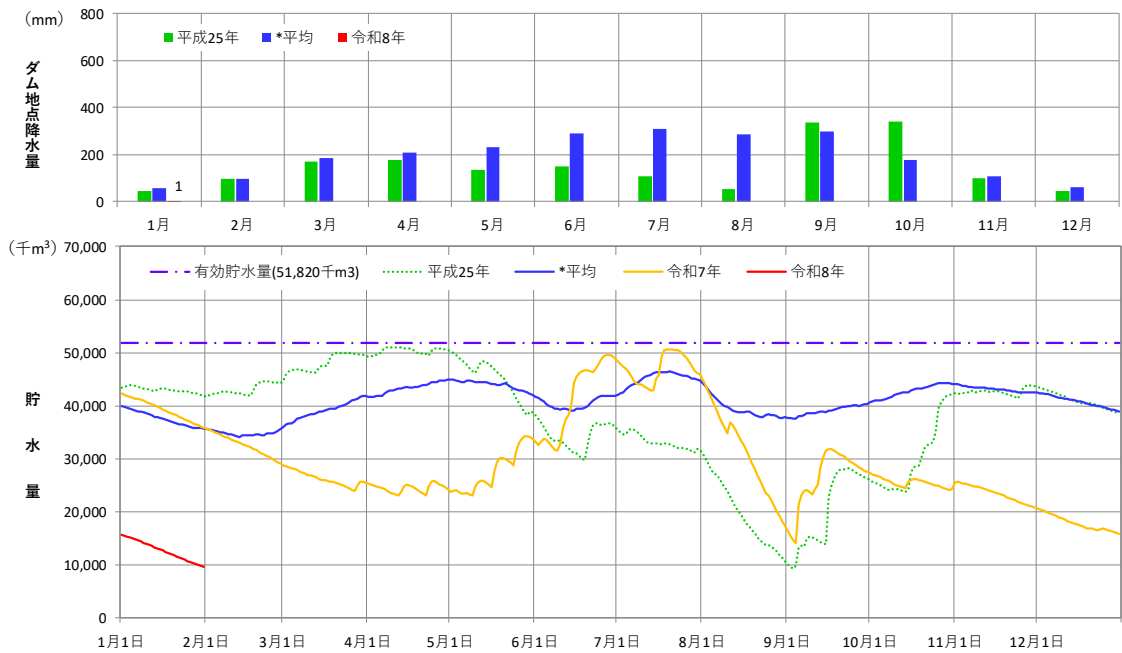


*平均: 昭和37年1月から令和7年12月

(データ提供: 独立行政法人水資源機構愛知用水総合管理所URL <https://www.water.go.jp/chubu/aitoyosui/>)

豊川用水全体の貯水量曲線

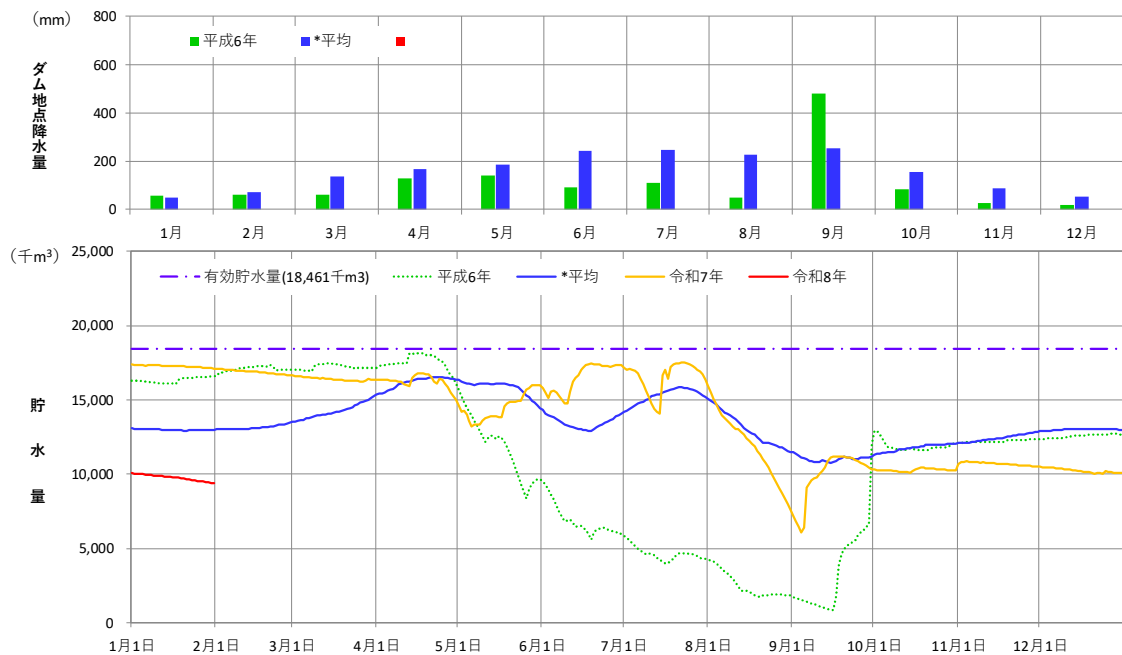
貯水量 **9,573 千m³** 1月31日 現在



*平均: 平成14年4月から令和7年12月 (雨量は昭和43年4月から令和7年12月)
(データ提供: 独立行政法人水資源機構豊川用水総管理所URL <https://www.water.go.jp/chubu/toyokawa/>)

羽布ダムの貯水量曲線

貯水量 **9,389 千m³** 1月31日 現在



*平均: 昭和39年1月から令和7年12月
(データ提供: 愛知県西三河農林水産事務所用水管理課)

(2)東海地方の3か月予報(2月～4月)

(名古屋地方気象台 令和8年1月20日発表資料を基に作成)

① 気温

東海地方の3か月全般(2月～4月)の平均気温は、下図のように、低い確率が20%、平年並が30%、高い確率が50%の予報となっています。

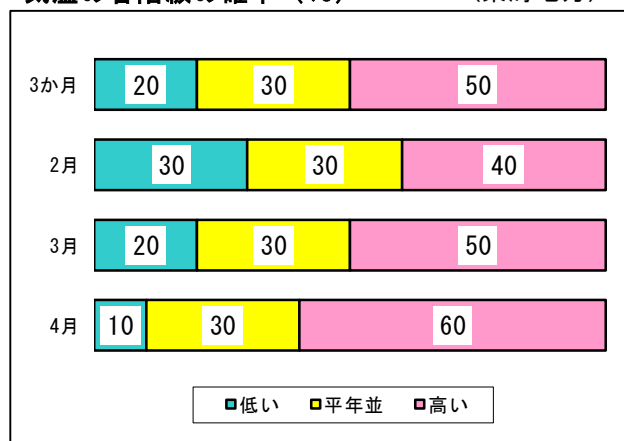


同様に、2月から4月までの月別予報は、下図左のとおりです。

ここでは、気温の各階級の確率に応じて、それぞれの予報を下図右のように±5段階の等級に区分することとします。

この結果、気温は、3か月全般で[+3]、2月は[+1]、3月は[+3]、4月は[+4]となります。

気温の各階級の確率 (%) (東海地方)

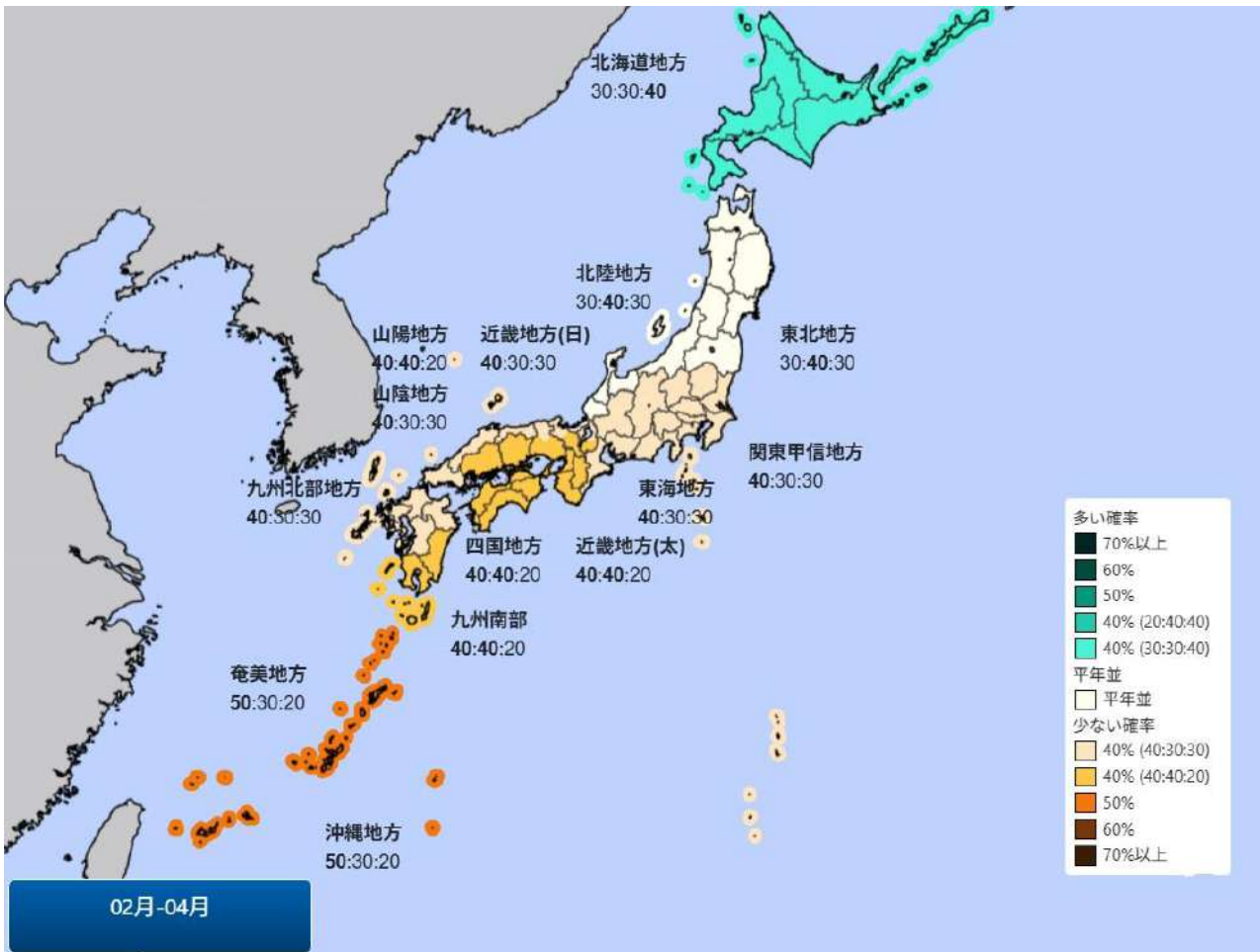


各階級の確率と等級 (東海地方)

気温	等級	予報確率	3か月	2月	3月	4月
高い	+5	: :70				
	+4	: :60				
	+3	: :50	●		●	
	+2	20:40:40				
	+1	30:30:40		●		
平年並	0					
低い	-1	40:30:30				
	-2	40:40:20				
	-3	50: :				
	-4	60: :				
	-5	70: :				

② 降水量

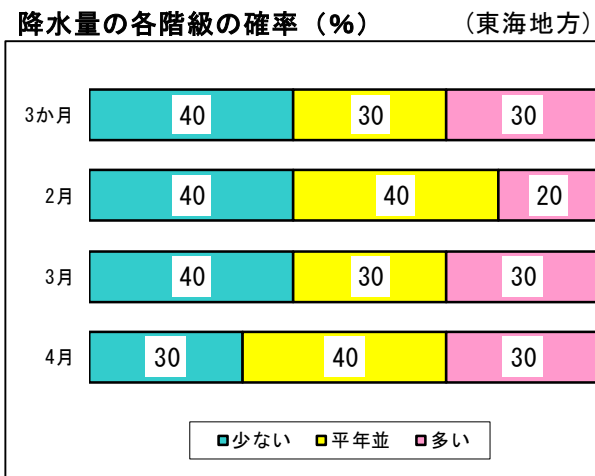
東海地方の３か月全般（２月～４月）の降水量は、下図のように、少ない確率が４０％、平年並が３０％、多い確率が３０％の予報となっています。



同様に、2月から4月までの月別予報は、下図左のとおりです。

ここでは、降水量の各階級の確率に応じて、それぞれの予報を下図右のように±5 段階の等級に区分することとします。

この結果、降水量は、3か月全般で[-1]、2月は[-2]、3月は[-1]、4月は[0]となります。



降水量	等級	予報確率	3か月	2月	3月	4月
多い	+5	: :70				
	+4	: :60				
	+3	: :50				
	+2	20:40:40				
	+1	30:30:40				
平年並	0					●
	-1	40:30:30	●		●	
少ない	-2	40:40:20		●		
	-3	50: : :				
	-4	60: : :				
	-5	70: : :				