

# 水源の状況と天候の見通し

(5月～7月)

|   |                            |   |
|---|----------------------------|---|
| 1 | 東海地方の天候（4月） .....          | 1 |
| 2 | ダム地点の降水量（4月） .....         | 1 |
| 3 | 水源の状況と天候の見通し .....         | 2 |
|   | （1）水源の状況 .....             | 2 |
|   | （2）東海地方の3か月予報（5月～7月） ..... | 4 |

令和8年5月7日



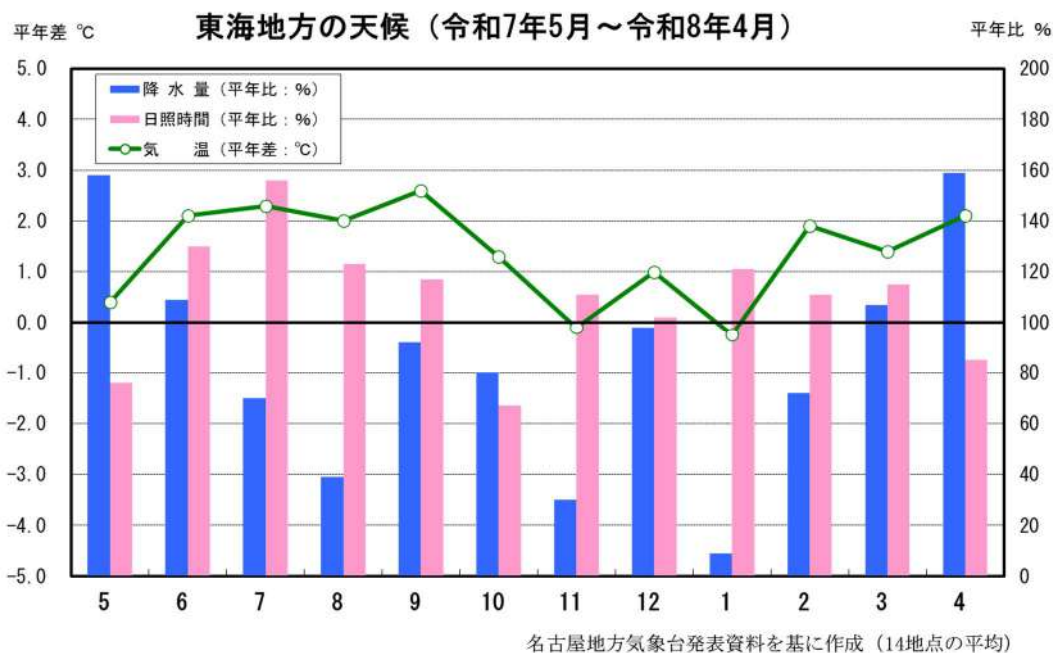
公益財団法人 愛知・豊川用水振興協会

(<https://www.aitoyo.or.jp/>)

## 1 東海地方の天候(4月)

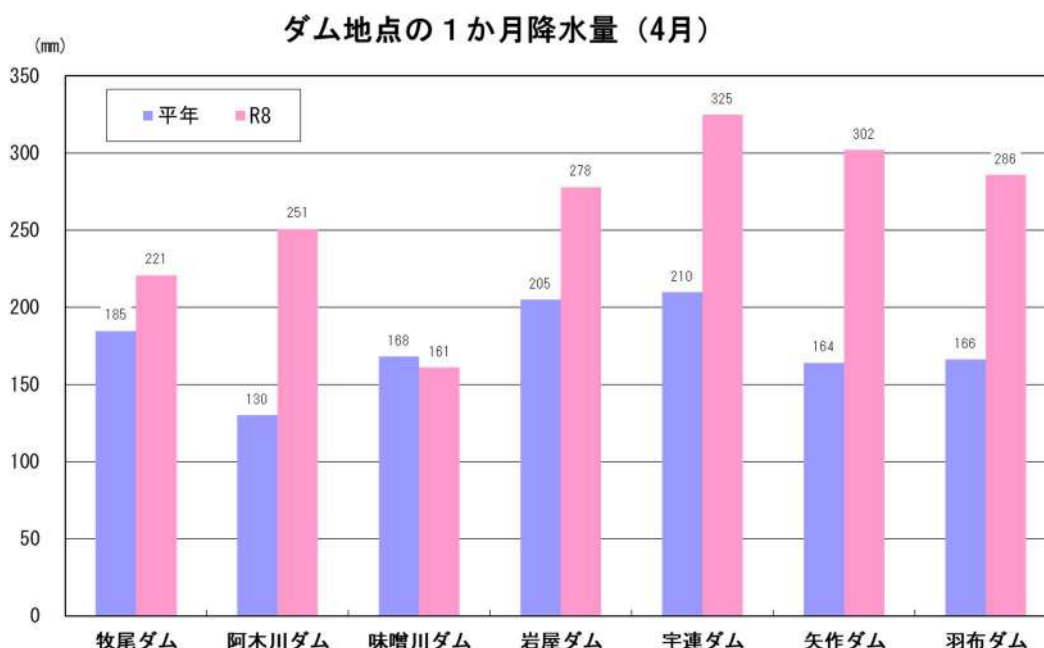
低気圧や気圧の谷と高気圧が日本付近を交互に通過し、天気は数日の周期で変わりました。上旬と下旬を中心に低気圧や前線の影響を受けやすかったため、曇りや雨の日が多く、月降水量はかなり多く、月間日照時間は少なくなりました。暖かい空気に覆われやすく、また、低気圧に向かって暖かい空気が流れ込んだ影響もあり、月平均気温はかなり高くなりました。

東海地方の月平均気温は「かなり高い」、月降水量は「かなり多い」、月間日照時間は「少ない」となりました。  
 (名古屋地方気象台 令和8年5月7日発表資料を基に作成)



## 2 ダム地点の降水量(4月)

ダム地点の1か月の降水量は、7地点の平均で平年比149%となりました。



### 3 水源の状況と天候の見通し

#### (1) 水源の状況

令和8年4月30日現在のダム貯水率は、次表のとおりです。  
当協会のホームページにおいて、以下の情報を掲載していますので、ご覧下さい。

「あいとよネット」で検索  
(<https://www.aitoyo.or.jp/>)

★ダム貯水量曲線

★水源の状況と天候の見通し(3か月予報) [月1回更新]

#### 木曽川、豊川、矢作川水系のダム貯水率

R8. 4. 30

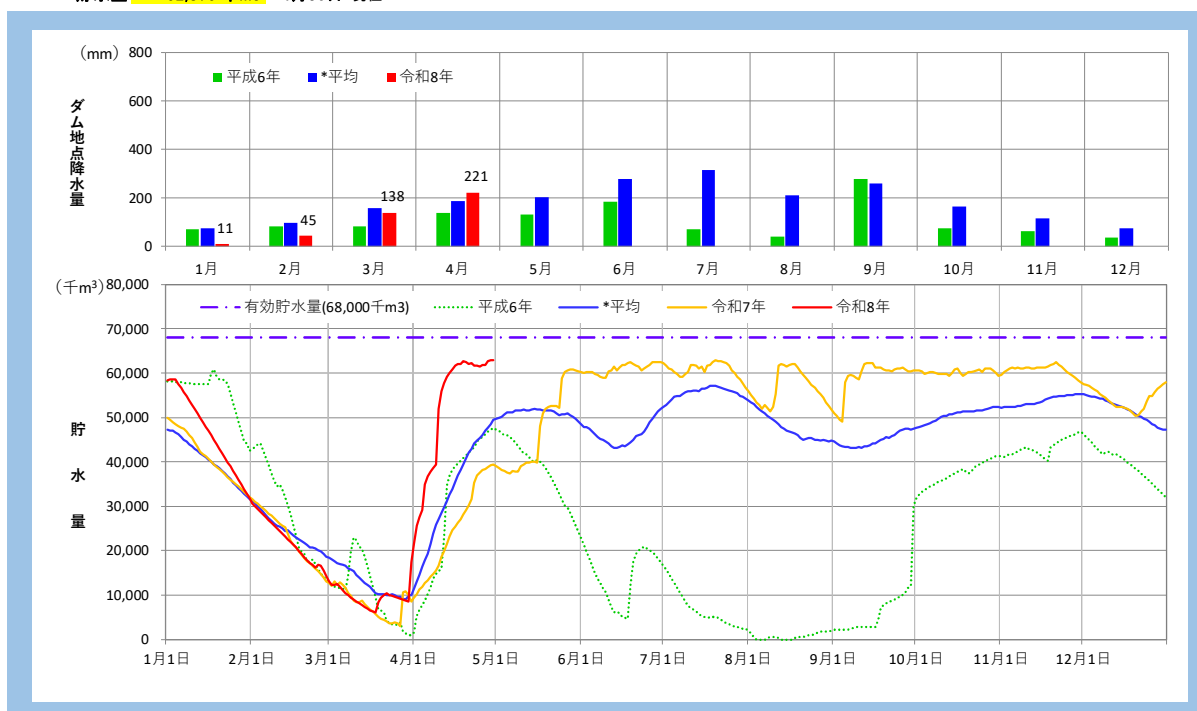
| 水 源          | 利水容量<br>(千m3) | 貯 水 量<br>(千m3) | 貯水率<br>(%)   | 平年貯水率<br>(%) | 平年との差<br>(%) |
|--------------|---------------|----------------|--------------|--------------|--------------|
| <b>木曽川水系</b> |               |                |              |              |              |
| 牧尾ダム         | 68,000        | 62,876         | <b>92.5</b>  | 72.7         | + 19.8       |
| 阿木川ダム        | 22,000        | 17,662         | <b>80.3</b>  | 87.4         | △ 7.1        |
| 味噌川ダム        | 31,000        | 31,000         | <b>100.0</b> | 99.1         | + 0.9        |
| 岩屋ダム         | 61,900        | 38,210         | <b>61.7</b>  | 62.3         | △ 0.6        |
| <b>豊川水系</b>  |               |                |              |              |              |
| 宇連ダム         | 28,420        | 17,644         | <b>62.1</b>  | 80.8         | △ 18.7       |
| 豊川用水全体       | 51,820        | 34,331         | <b>66.3</b>  | 86.9         | △ 20.6       |
| <b>矢作川水系</b> |               |                |              |              |              |
| 矢作ダム         | 65,000        | 49,300         | <b>75.8</b>  | 75.3         | + 0.5        |
| 羽布ダム         | 18,461        | 14,589         | <b>79.0</b>  | 88.7         | △ 9.6        |

注) 貯水率は、当日の24時(木曽川・豊川)または9時(矢作川)の値

貯水量曲線は、ホームページ「ダム貯水率」及び、「ダム貯水量曲線」に掲載

#### 牧尾ダムの貯水量曲線

貯水量 **62,876 千m3** 4月30日 現在

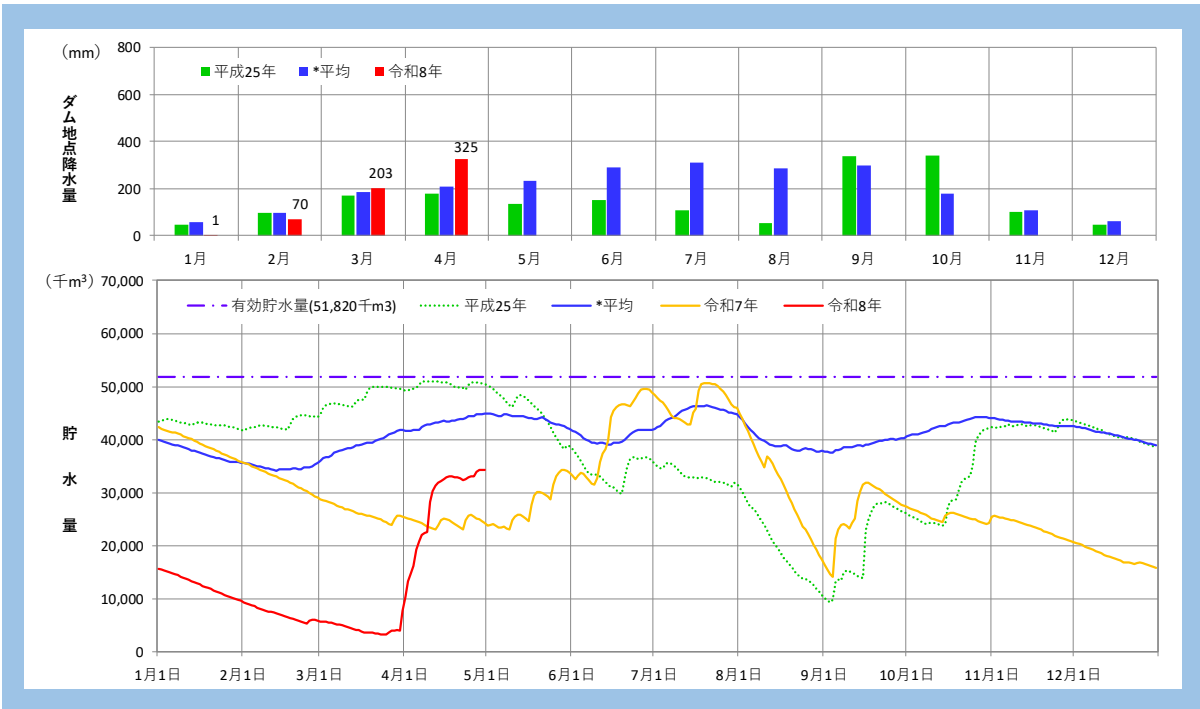


\*平均: 昭和37年1月から令和7年12月

(データ提供: 独立行政法人水資源機構愛知用水総合管理所 URL <https://www.water.go.jp/chubu/aityosui/>)

## 豊川用水全体の貯水量曲線

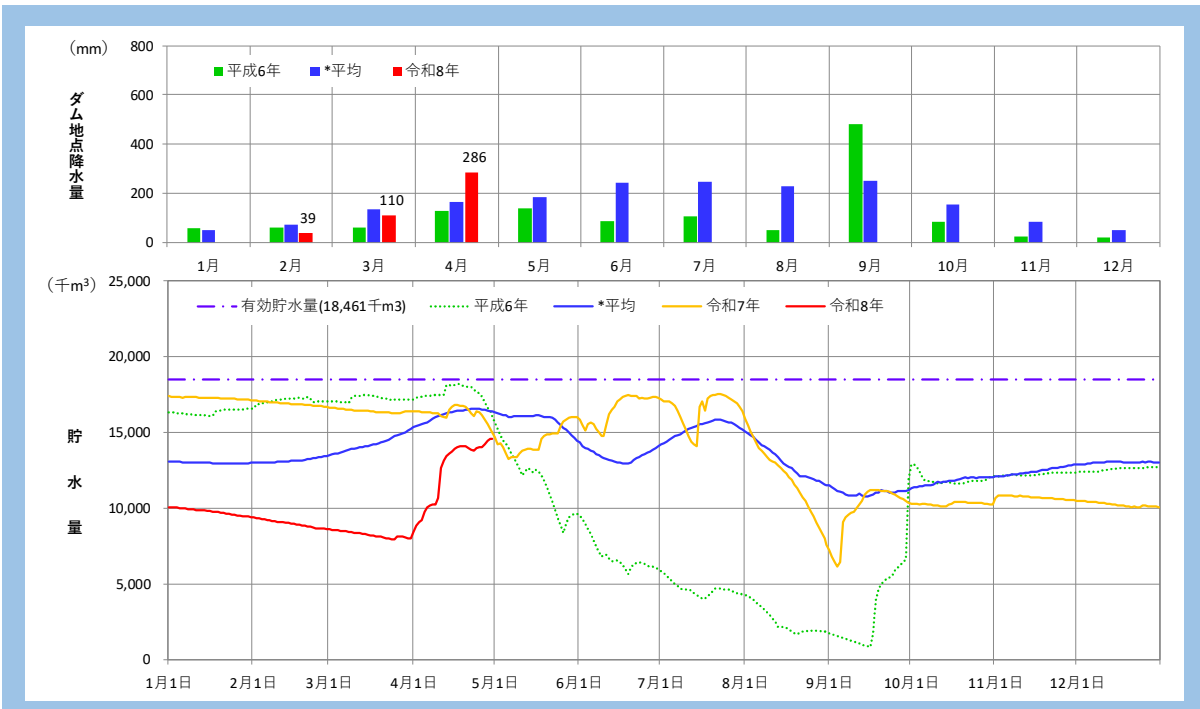
貯水量 **34,331 千m<sup>3</sup>** 4月30日 現在



\*平均: 平成14年4月から令和7年12月 (雨量は昭和43年4月から令和7年12月)  
 (データ提供: 独立行政法人水資源機構豊川用水総合管理所URL <https://www.water.go.jp/chubu/toyokawa/>)

## 羽布ダムの貯水量曲線

貯水量 **14,589 千m<sup>3</sup>** 4月30日 現在



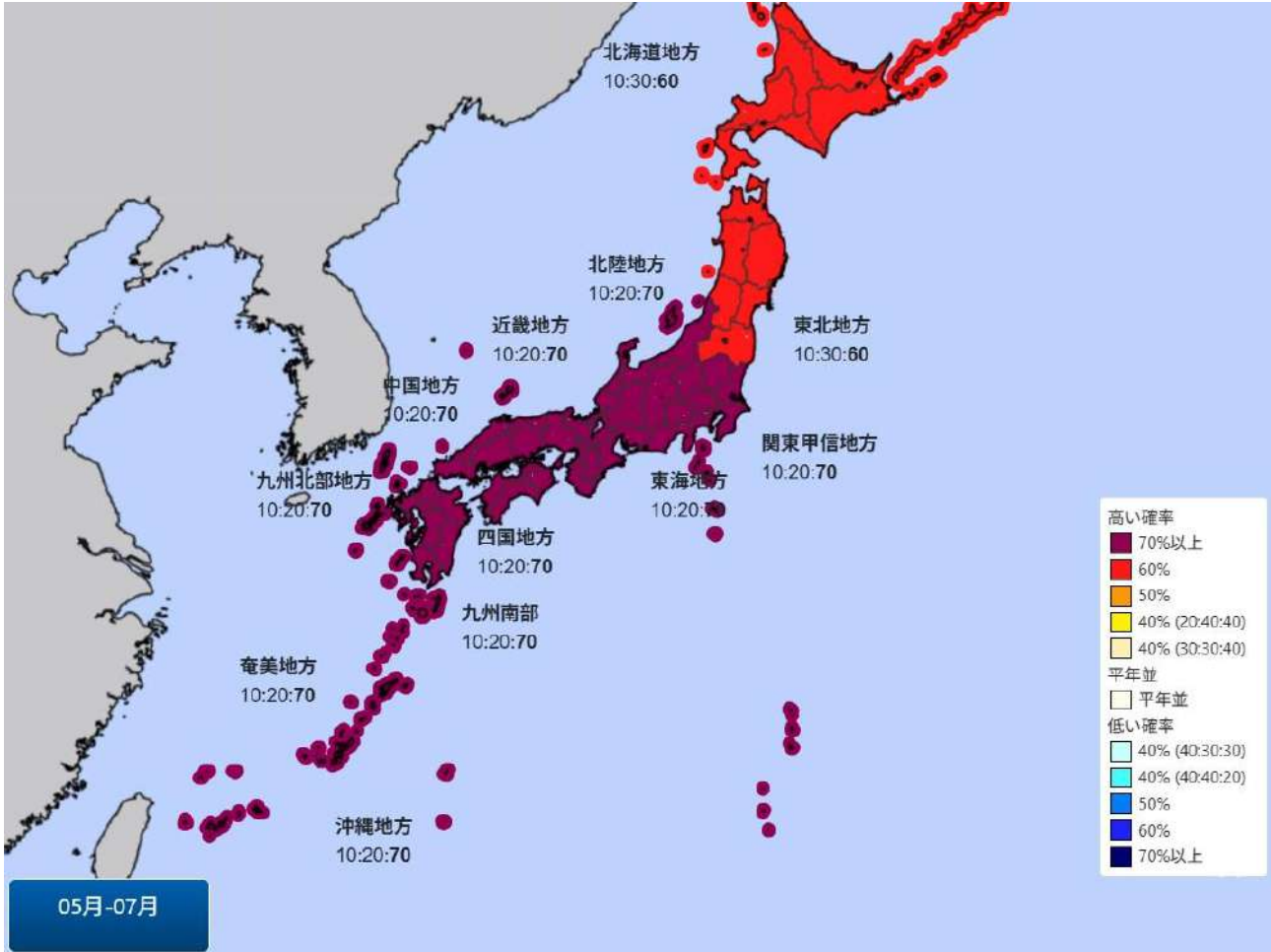
\*平均: 昭和39年1月から令和7年12月  
 (データ提供: 愛知県西三河農林水産事務所用水管理課)

## (2)東海地方の3か月予報(5月~7月)

(名古屋地方気象台 令和8年4月21日発表資料を基に作成)

### ① 気温

東海地方の3か月全般(5月~7月)の平均気温は、下図のように、低い確率が10%、平年並が20%、高い確率が70%の予報となっています。

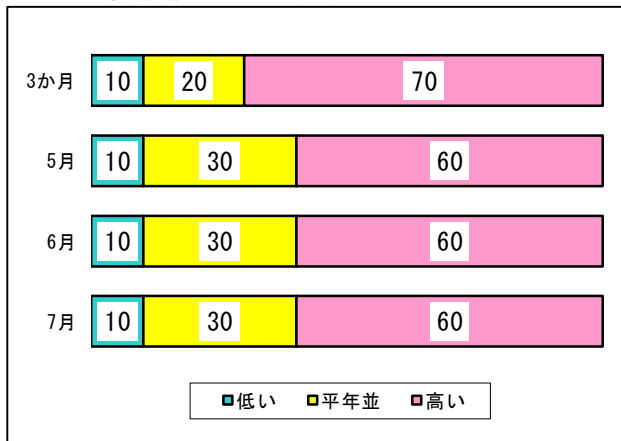


同様に、5月から7月までの月別予報は、下図左のとおりです。

ここでは、気温の各階級の確率に応じて、それぞれの予報を下図右のように±5段階の等級に区分することとします。

この結果、気温は、3か月全般で[+5]、5月、6月、7月すべてで[+4]となります。

気温の各階級の確率 (%) (東海地方)



各階級の確率と等級 (東海地方)

| 気温  | 等級 | 予報確率     | 3か月 |    |    |    |
|-----|----|----------|-----|----|----|----|
|     |    |          | 3か月 | 5月 | 6月 | 7月 |
| 高い  | +5 | : :70    | ●   |    |    |    |
|     | +4 | : :60    |     | ●  | ●  | ●  |
|     | +3 | : :50    |     |    |    |    |
|     | +2 | 20:40:40 |     |    |    |    |
| 平年並 | +1 | 30:30:40 |     |    |    |    |
|     | 0  |          |     |    |    |    |
| 低い  | -1 | 40:30:30 |     |    |    |    |
|     | -2 | 40:40:20 |     |    |    |    |
|     | -3 | 50: :    |     |    |    |    |
|     | -4 | 60: :    |     |    |    |    |
|     | -5 | 70: :    |     |    |    |    |

## ② 降水量

東海地方の3か月全般（5月～7月）の降水量は、下図のように、少ない確率が30%、平年並が30%、多い確率が40%の予報となっています。

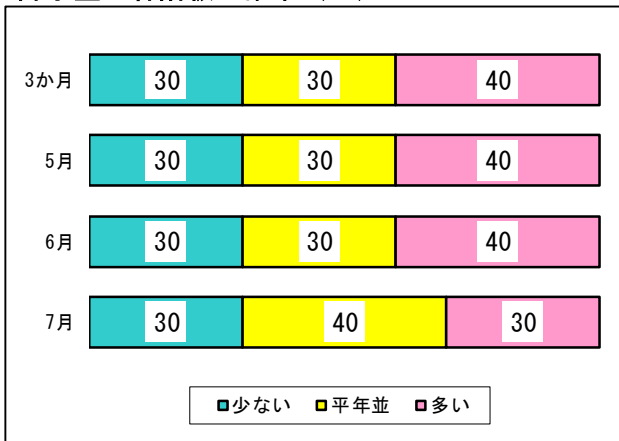


同様に、5月から7月までの月別予報は、下図左のとおりです。

ここでは、降水量の各階級の確率に応じて、それぞれの予報を下図右のように±5段階の等級に区分することとします。

この結果、降水量は、3か月全般で[+1]、5月、6月は[+1]、7月は[0]となります。

降水量の各階級の確率 (%) (東海地方)



各階級の確率と等級 (東海地方)

| 降水量 | 等級 | 予報確率     | 3か月 | 5月 | 6月 | 7月 |
|-----|----|----------|-----|----|----|----|
| 多い  | +5 | : :70    |     |    |    |    |
|     | +4 | : :60    |     |    |    |    |
|     | +3 | : :50    |     |    |    |    |
|     | +2 | 20:40:40 |     |    |    |    |
|     | +1 | 30:30:40 | ●   | ●  | ●  |    |
| 平年並 | 0  |          |     |    | ●  |    |
| 少ない | -1 | 40:30:30 |     |    |    |    |
|     | -2 | 40:40:20 |     |    |    |    |
|     | -3 | 50: :    |     |    |    |    |
|     | -4 | 60: :    |     |    |    |    |
|     | -5 | 70: :    |     |    |    |    |