

# 水源の状況と天候の見通し

(6月～8月)

1	東海地方の天候（5月） .....	1
2	ダム地点の降水量（5月） .....	1
3	水源の状況と天候の見通し .....	2
	（1）水源の状況 .....	2
	（2）東海地方の3か月予報（6月～8月） .....	4

令和8年6月4日



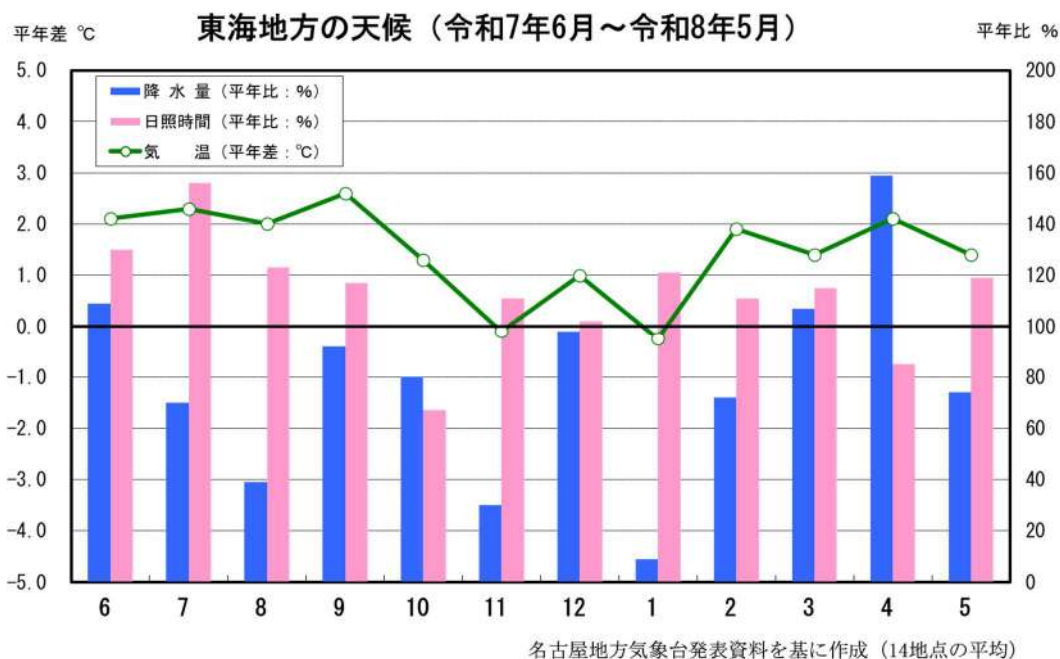
公益財団法人 愛知・豊川用水振興協会

(<https://www.aitoyo.or.jp/>)

## 1 東海地方の天候(5月)

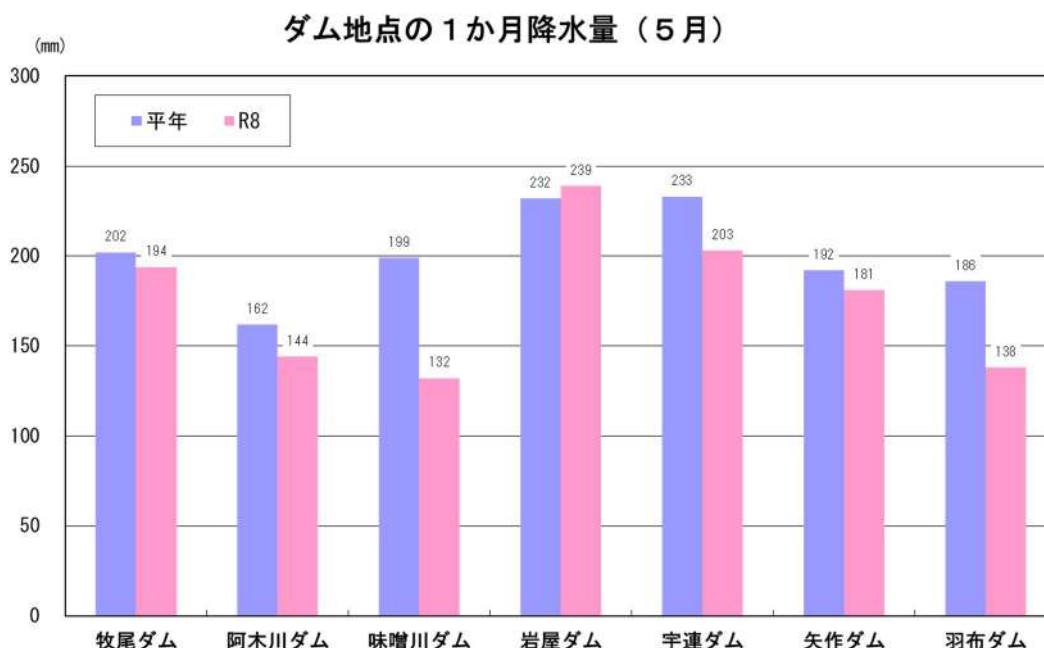
低気圧や前線の影響を受け曇りや雨の日もありましたが、中旬を中心に高気圧に覆われて晴れた日が多くなりました。このため、月降水量は少なく、月間日照時間は多くなりました。暖かい空気に覆われやすく、また、低気圧に向かって暖かい空気が流れ込んだ時期もあり、月平均気温は平年差+1.4℃とかなり高く、1946年の統計開始以降、1位タイの高温となりました。

東海地方の月平均気温は「かなり高い」、月降水量は「少ない」、月間日照時間は「多い」となりました。  
(名古屋地方気象台 令和8年6月4日発表資料を基に作成)



## 2 ダム地点の降水量(5月)

ダム地点の1か月の降水量は、7地点の平均で平年比88%となりました。



### 3 水源の状況と天候の見通し

#### (1) 水源の状況

令和8年5月31日現在のダム貯水率は、次表のとおりです。  
当協会のホームページにおいて、以下の情報を掲載していますので、ご覧下さい。

「あいとよネット」で検索  
(<https://www.aitoyo.or.jp/>)

★ダム貯水量曲線

★水源の状況と天候の見通し(3か月予報) [月1回更新]

#### 木曽川、豊川、矢作川水系のダム貯水率

R8.5.31

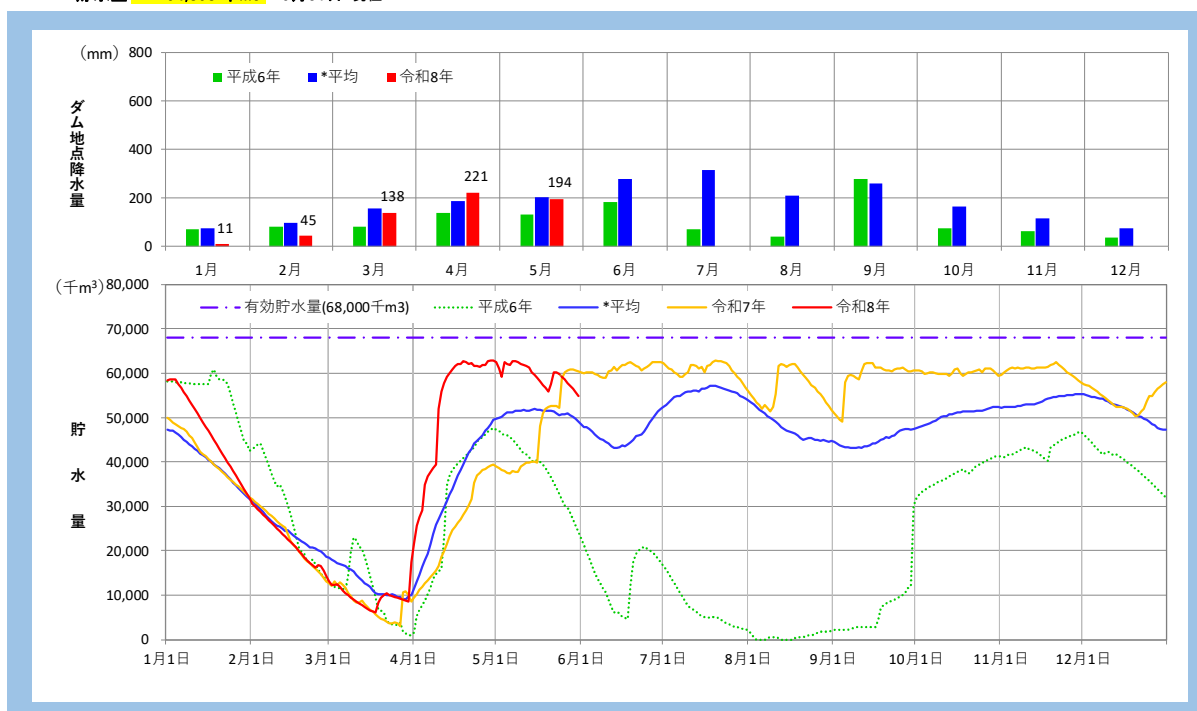
水 源	利水容量 (千m3)	貯 水 量 (千m3)	貯水率 (%)	平年貯水率 (%)	平年との差 (%)
<b>木曽川水系</b>					
牧尾ダム	68,000	54,898	<b>80.7</b>	72.3	+ 8.4
阿木川ダム	22,000	17,270	<b>78.5</b>	86.9	△ 8.4
味噌川ダム	31,000	30,968	<b>99.9</b>	99.6	+ 0.3
岩屋ダム	61,900	61,900	<b>100.0</b>	88.6	+ 11.4
<b>豊川水系</b>					
宇連ダム	28,420	19,770	<b>69.6</b>	70.5	△ 0.9
豊川用水全体	51,820	37,728	<b>72.8</b>	81.0	△ 8.2
<b>矢作川水系</b>					
矢作ダム	65,000	42,600	<b>65.5</b>	60.8	+ 4.8
羽布ダム	18,461	14,860	<b>80.5</b>	78.3	+ 2.2

注) 貯水率は、当日の24時(木曽川・豊川)または9時(矢作川)の値

貯水量曲線は、ホームページ「ダム貯水率」及び、「ダム貯水量曲線」に掲載

#### 牧尾ダムの貯水量曲線

貯水量 **54,898 千m3** 5月31日 現在



\*平均: 昭和37年1月から令和7年12月

(データ提供: 独立行政法人水資源機構愛知用水総合管理所 URL <https://www.water.go.jp/chubu/aityosui/>)

### 豊川用水全体の貯水量曲線

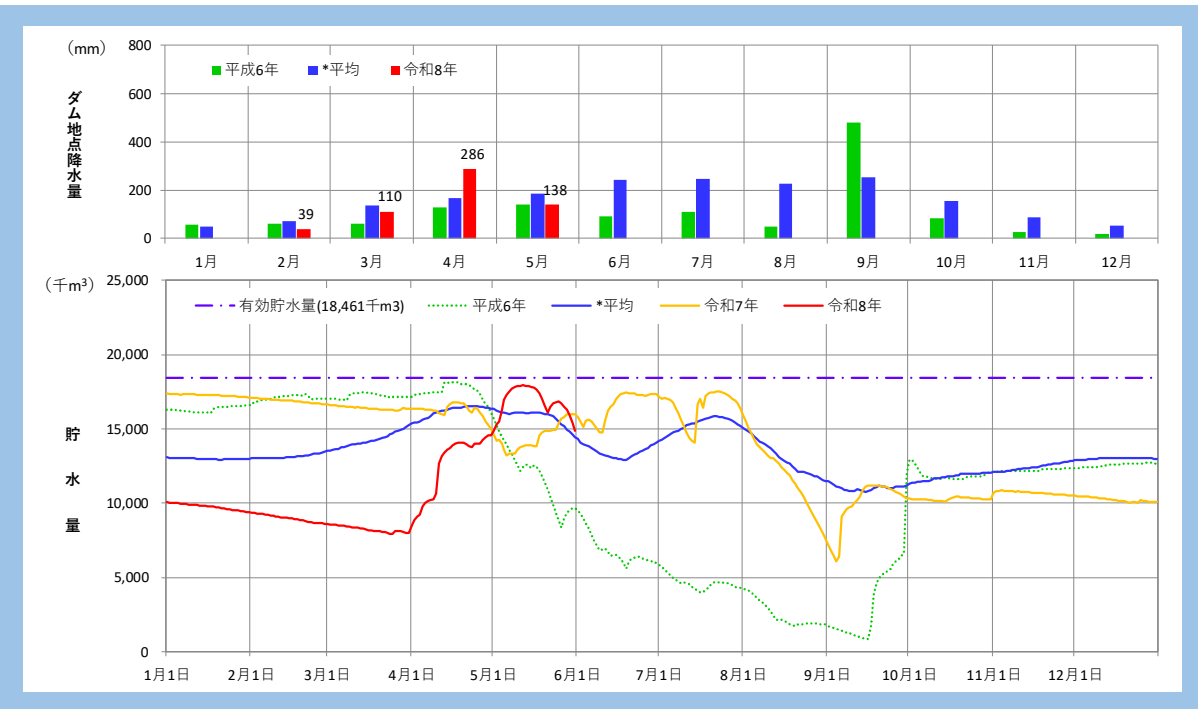
貯水量 **37,728 千m3** 5月31日 現在



\*平均:平成14年4月から令和7年12月(雨量は昭和43年4月から令和7年12月)  
 (データ提供:独立行政法人水資源機構豊川用水総合管理所URL <https://www.water.go.jp/chubu/toyokawa/>)

### 羽布ダムの貯水量曲線

貯水量 **14,860 千m3** 5月31日 現在



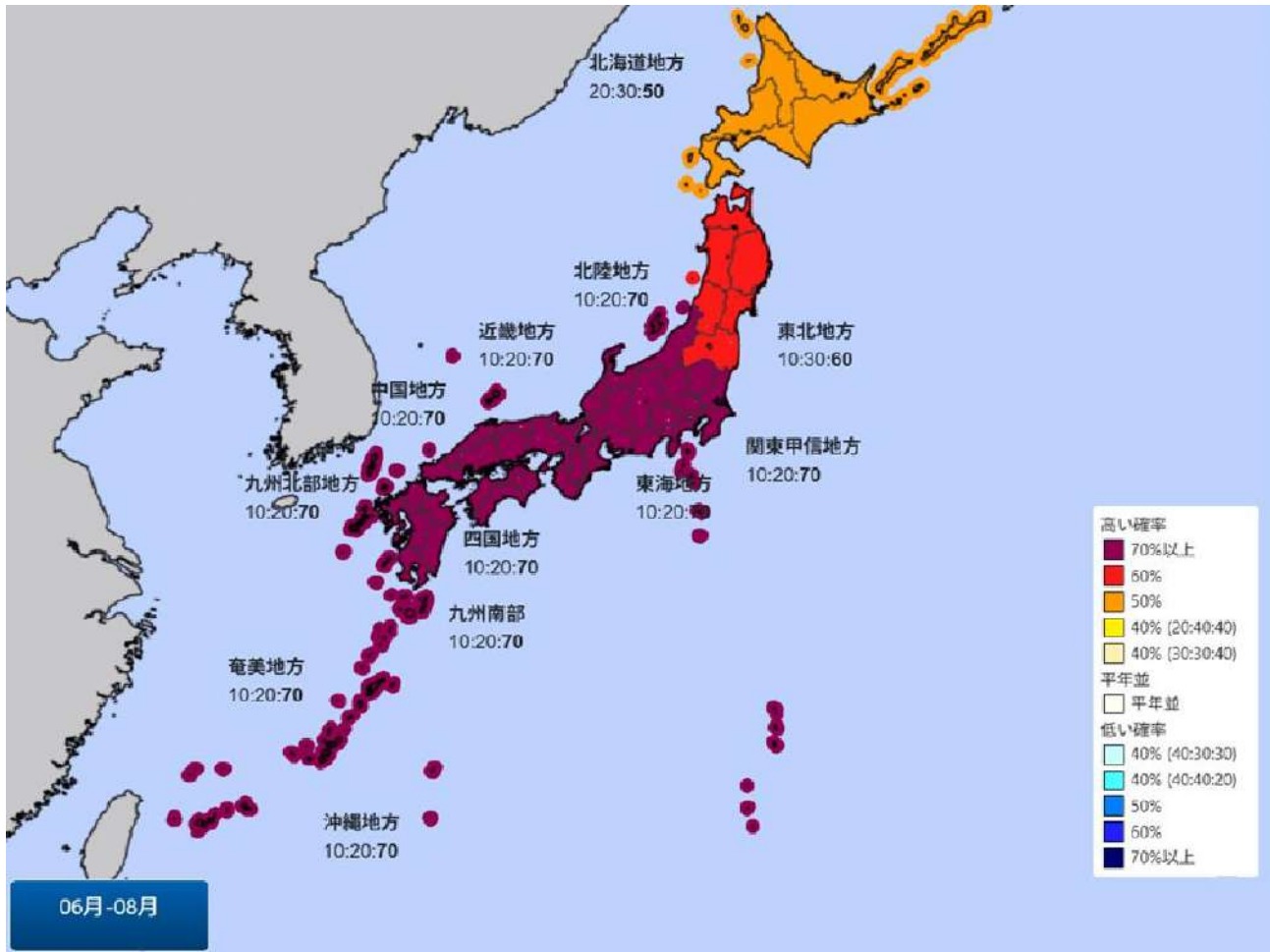
\*平均:昭和39年1月から令和7年12月  
 (データ提供:愛知県西三河農林水産事務所用水管理課)

## (2)東海地方の3か月予報(6月~8月)

(名古屋地方気象台 令和8年5月19日発表資料を基に作成)

### ① 気温

東海地方の3か月全般(6月~8月)の平均気温は、下図のように、低い確率が10%、平年並が20%、高い確率が70%の予報となっています。

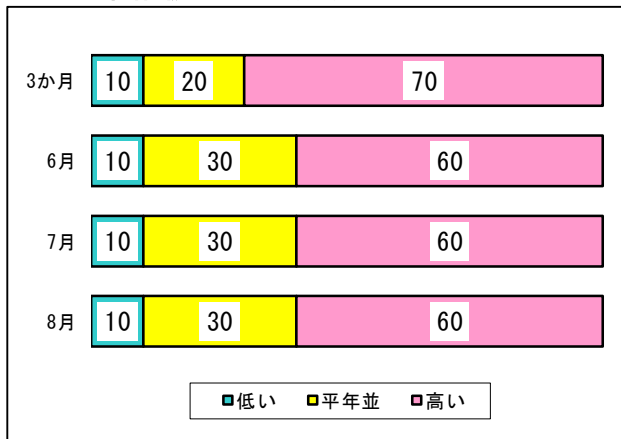


同様に、6月から8月までの月別予報は、下図左のとおりです。

ここでは、気温の各階級の確率に応じて、それぞれの予報を下図右のように±5段階の等級に区分することとします。

この結果、気温は、3か月全般で[+5]、6月、7月、8月すべてで[+4]となります。

気温の各階級の確率 (%) (東海地方)

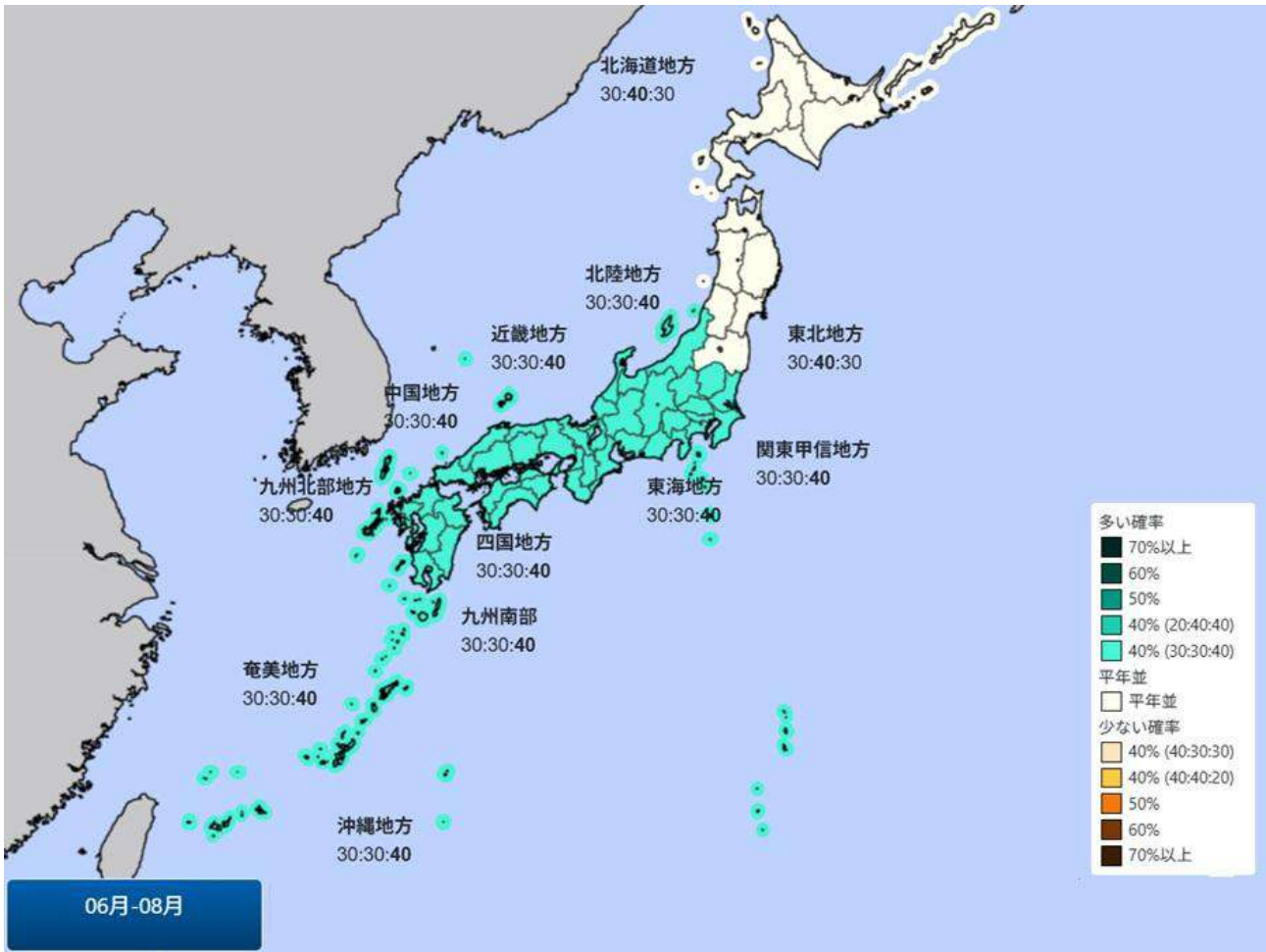


各階級の確率と等級 (東海地方)

気温	等級	予報確率	3か月			
			3か月	6月	7月	8月
高い	+5	: :70	●			
	+4	: :60		●	●	●
	+3	: :50				
	+2	20:40:40				
平年並	+1	30:30:40				
	0					
低い	-1	40:30:30				
	-2	40:40:20				
	-3	50: :				
	-4	60: :				
	-5	70: :				

## ② 降水量

東海地方の3か月全般（6月～8月）の降水量は、下図のように、少ない確率が30%、平年並が30%、多い確率が40%の予報となっています。

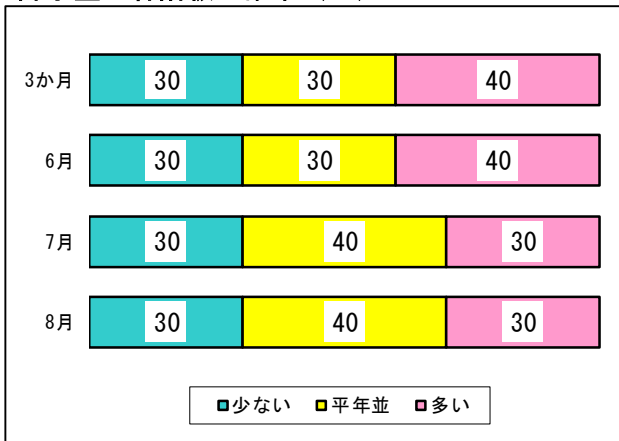


同様に、6月から8月までの月別予報は、下図左のとおりです。

ここでは、降水量の各階級の確率に応じて、それぞれの予報を下図右のように±5段階の等級に区分することとします。

この結果、降水量は、3か月全般で[+1]、6月は[+1]、7月、8月は[0]となります。

降水量の各階級の確率 (%) (東海地方)



各階級の確率と等級 (東海地方)

降水量	等級	予報確率	3か月	6月	7月	8月
多い	+5	: :70				
	+4	: :60				
	+3	: :50				
	+2	20:40:40				
	+1	30:30:40	●	●		
平年並	0				●	●
	-1	40:30:30				
少ない	-2	40:40:20				
	-3	50: :				
	-4	60: :				
	-5	70: :				